

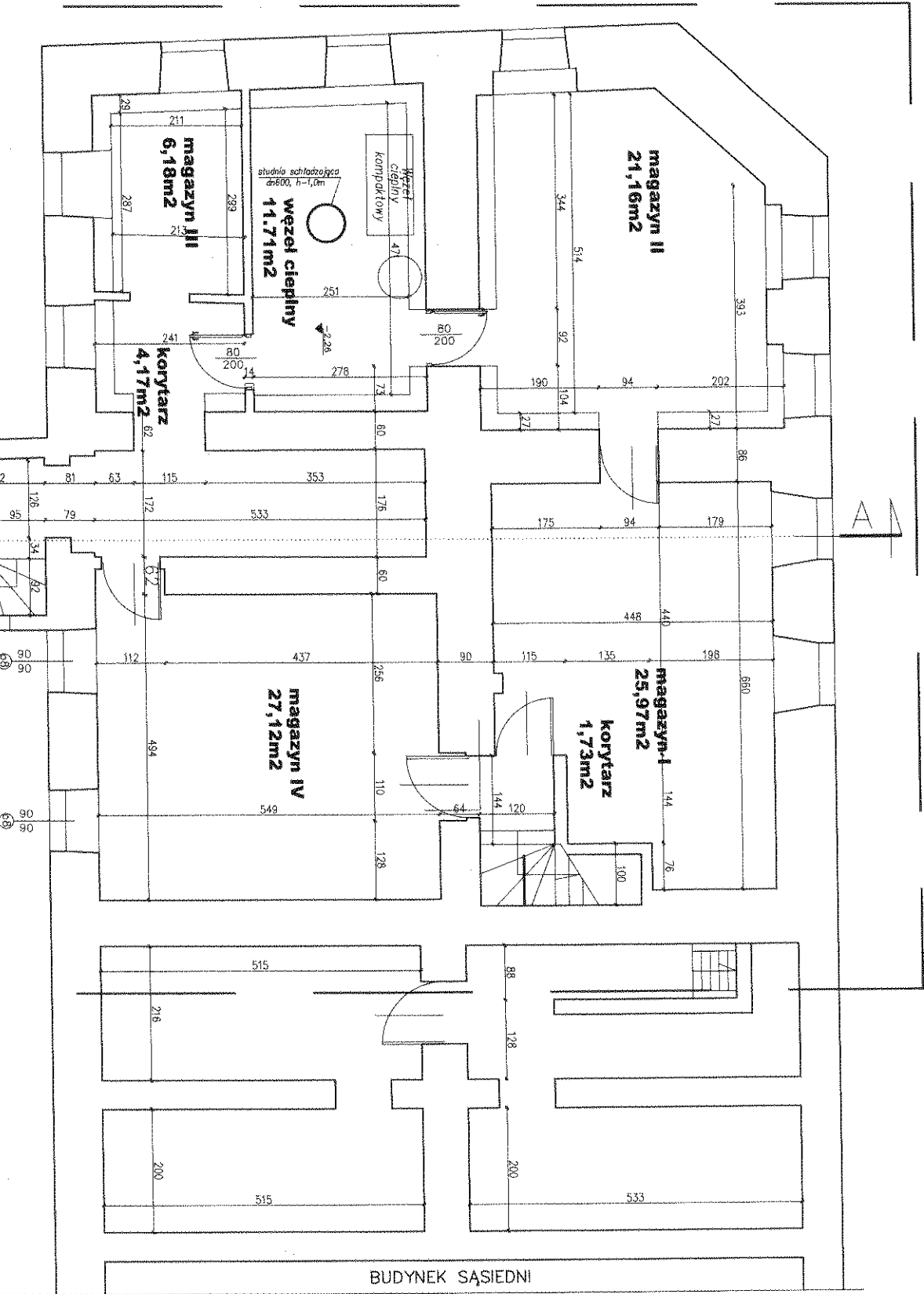
BUDYNEK PODLECI A
 PRZEPRACOWANIE I NADBUDOWA
 BUDYNKÓW PODLECI B
 BETONOWYMI CIECZKAMI
 LITNIETĄCYMI HYDROIZACJĄ ZEMANTY
 GRANICĄ NIEZAKREŚLONĄ

Inwestor: Projektant: PRU MOST WIEŻAWA BRZYKALA 09-401 POKR. UL. OKOPOWA 261 WYSTĘPIENIA WIEŻAWA BUDYNKU PRZY UL. NOWY RYNEK 2		Nr Prot. 1068/15 02/23	
Tytuł: PROJEKT BUDOWLANY PRZEBUDOWY I NADBUDOWY BUDYNKU USŁUGOWO-BIUROWEGO POKR. UL. NOWY RYNEK 2 CZ. NR 278/1		Tytuł: PLAN SYTUACYJNY	
Projektant: mgr inż. J. Szymonowski mgr inż. J. Szymonowski mgr inż. J. Szymonowski mgr inż. J. Szymonowski		Data: 2013 Skala: 1:500	
DZ. NR 278/1		Nr. 1:500 A01	

Nr. 09-401 POKR. UL. NOWY RYNEK 2
 Sławy Rynek 1
 do decyzji z dnia
 09.10.2013 r.

WZKŁADAM
 NA WYKONANIE PRAC
 W ZAKŁADZIE
 WZKŁADAM
 NA WYKONANIE PRAC
 W ZAKŁADZIE

URZĄD MIASTA ROKICA
 SAMOZARZĄDZENIE
 WZKŁADAM
 NA WYKONANIE PRAC
 W ZAKŁADZIE

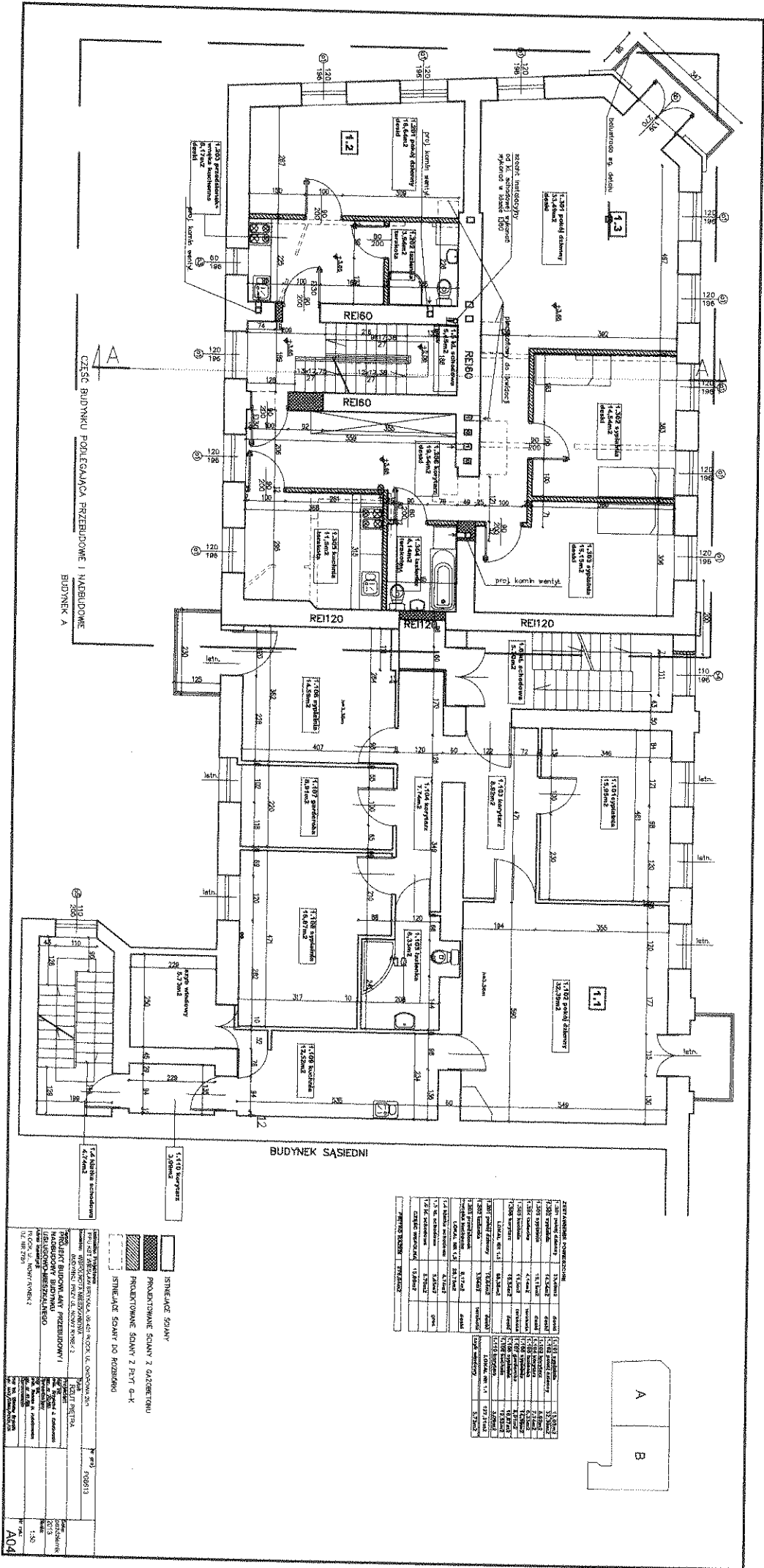


ZESTAWIENIE POWIERZCHNI

magazyn II	21,16m ²
magazyn III	6,18m ²
magazyn I	25,97m ²
magazyn IV	27,12m ²
wężel ciepły	11,71m ²
korytarz I	1,73m ²
korytarz	4,17m ²
klatka sch.	4,03m ²
WŁASNOŚĆ	145,06m²

CZĘŚĆ BUDYNKU PODLEGAJĄCA PRZEBUDOWIE I NADBUDOWIE
 BUDYNEK A

Technika Projektowa: PPU KST WIELKI BRYKAL 09-401 PŁOCK UL. OKOPCHA 281		Nr prot. P06613	
Projektant: mgr inż. RALF PIVNICZY		Data: październik 2013	
Zamawiacz: WSPÓLNOTA MIESZKANOWA BUDYNKU PRZY UL. NOWY RYNEK 2		Skala: 1:50	
Tytuł: PROJEKT BUDOWLANY PRZEBUDOWY I NADBUDOWY BUDYNKU USŁUGOWO-MIESZKALNEGO		Inicjał: A02	
Adres inwestycji: PŁOCK UL. NOWY RYNEK 2		Data wydania: 09.10.2013	
Inicjał: DZ. NR 27/81		Data:	



BUDYNEK SĄSIEDNI

LISTA MATERIAŁÓW KONSTRUKCYJNYCH	
Nazwa	Miary
1.210	1.210 - usunięcie
1.220	1.220 - nowe
1.230	1.230 - zmiany

Symbol	Opis	Wskazanie
(Symbol prostokąta)	ISTNIEJĄCE ŚCIANY	Symbol prostokąta
(Symbol linii przerywanej)	PROJEKTOWANE ŚCIANY Z GAZEBETONU	Symbol linii przerywanej
(Symbol linii kropki-kreski)	PROJEKTOWANE ŚCIANY Z PWT G-K	Symbol linii kropki-kreski
(Symbol linii ciągłej)	ISTNIEJĄCE ŚCIANY DO ROZBIENIA	Symbol linii ciągłej

Symbol	Opis
(Symbol linii przerywanej)	1.210 usunięcie
(Symbol linii kropki-kreski)	1.220 nowe
(Symbol linii ciągłej)	1.230 zmiany

PROJEKT BUDOWLANO-INSTALACYJNY PRZEBUDOWY I WYBUDOWY BUDYNKU A

PROJEKT FIZYKALNO-INSTALACYJNY PRZEBUDOWY I WYBUDOWY BUDYNKU A

PROJEKT FIZYKALNO-INSTALACYJNY PRZEBUDOWY I WYBUDOWY BUDYNKU A

PROJEKT FIZYKALNO-INSTALACYJNY PRZEBUDOWY I WYBUDOWY BUDYNKU A

PROJEKT FIZYKALNO-INSTALACYJNY PRZEBUDOWY I WYBUDOWY BUDYNKU A

PROJEKT FIZYKALNO-INSTALACYJNY PRZEBUDOWY I WYBUDOWY BUDYNKU A

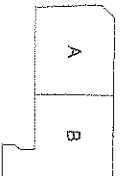
PROJEKT FIZYKALNO-INSTALACYJNY PRZEBUDOWY I WYBUDOWY BUDYNKU A

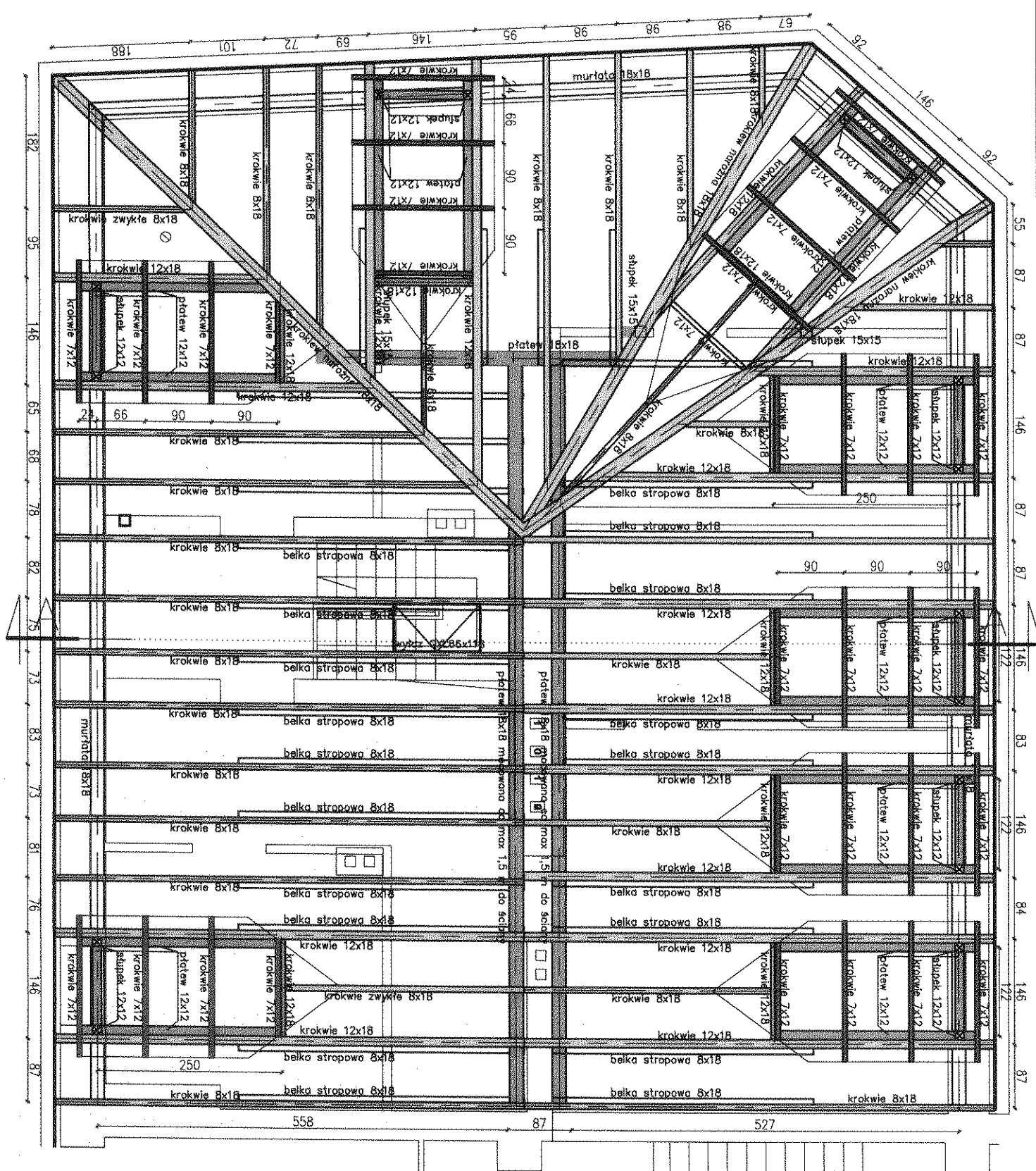
PROJEKT FIZYKALNO-INSTALACYJNY PRZEBUDOWY I WYBUDOWY BUDYNKU A

PROJEKT FIZYKALNO-INSTALACYJNY PRZEBUDOWY I WYBUDOWY BUDYNKU A

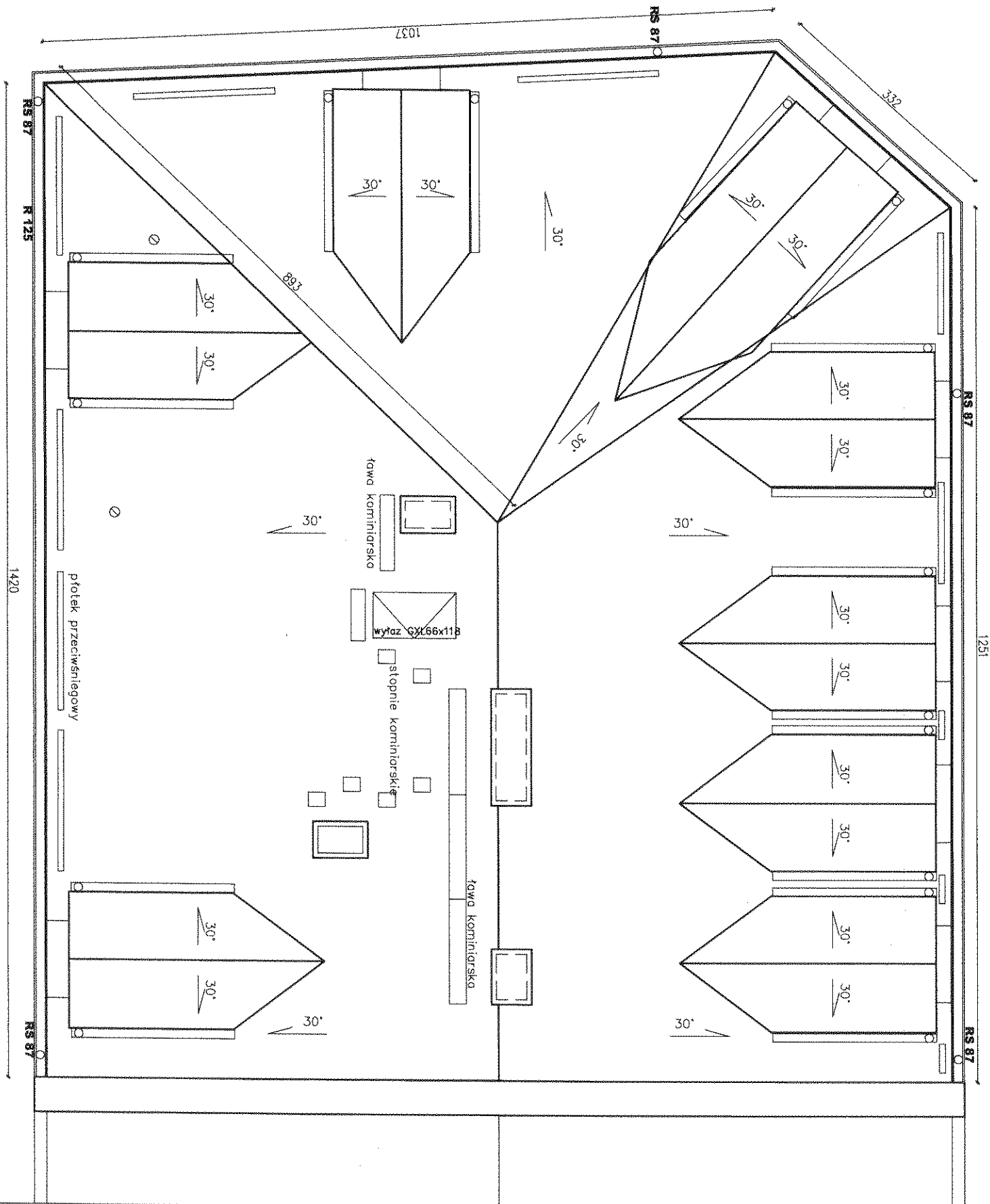
PROJEKT FIZYKALNO-INSTALACYJNY PRZEBUDOWY I WYBUDOWY BUDYNKU A

PROJEKT FIZYKALNO-INSTALACYJNY PRZEBUDOWY I WYBUDOWY BUDYNKU A





Jednostka Projektowa: PPU KST WIESŁAW BRYKAŁA, 09-401 PŁOCK, UL. OKOPOWA 26/1		Nr proj.:	P08613
Inwestor: WSPÓLNOTA MIESZKANIOWA BUDYNKU PRZY UL. NOWY RYNEK 2		Tytuł: RZUT WIEŻBY DACHOWEJ	
Temat: PROJEKT BUDOWLANY PRZEBUDOWY I NADBUDOWY BUDYNKU USŁUGOWO-MIESZKALNEGO		Projektant: mgr inż. arch. Krzysztof J. Kwiatkowski upr. nr 70/90 Sprawdzający: mgr inż. arch. Renata M. Kwiatkowska upr. nr 41/98 Opracowanie: mgr inż. Wiesław Brykała upr. MAZ/0360/PŁOCK/06	Data: październik 2013 Skala: 1:50 Nr rys.:
Adres inwestycji: PŁOCK, UL. NOWY RYNEK 2 DZ. NR 278/1		A06	



Jednostka Projektowa: PPU KST WISŁAW BRYKAŁA, 09-401 PŁOCK, UL. OKOPOWA 26/1		Nr proj. P08613	
Inwestor: WSPÓLNOTA MIESZKANIOWA BUDYNKU PRZY UL. NOWY RYNEK 2		Tytuł: RZUT DACHU	
Temat: PROJEKT BUDOWLANY PRZEBUDOWY I NADBUDOWY BUDYNKU USŁUGOWO-MIESZKALNEGO		Projektant mgr inż. arch. Krzysztof J. Kwiatkowski upr. nr 70/90 Sprawdzający	Data: październik 2013
Adres Inwestycji: PŁOCK, UL. NOWY RYNEK 2 DZ. NR 278/1		mgr inż. arch. Renata M. Kwiatkowska upr. nr 41/98 Opracowanie mgr inż. Wiesław Brykała upr. MAZ/0360/PDOK/06	Skala: 1:50
			Nr rysa: A07

panele 2 bl. powłokami na rąbek stalowy "500" gr. min. 0,53mm
 folie 4x6cm
 kontrłaty 2,5x25cm
 folia wysoceprzepuszczalna
 krokiew 7x12cm
 wełna mineralna o gęstości min. 10kg/m³ gr. 30cm
 płyty gipsowo-kartonowe RIGIPS RIGIMETR
 mocowane na profilach sufitowych CD 60 i wieszakach
 w systemie E30 (4.70.04)

+11.9

murłata 18x18

belki stropu 6x18

plataw 18x18 mocowana
co max 1,5 m do ściany

rurka 80x80x4 co max 1,5 m
 z blachami czołowymi 10 mm
 belka stropowa 8x18cm
 30 wełna mineralna o gęstości min. 10kg/m³
 płyty gipsowo-kartonowe RIGIPS RIGIMETR
 mocowane na profilach sufitowych CD 60 i wieszakach
 w systemie E30 (4.70.04)

110
 135
 +8.53

+7.19

+7.19

nadproże N3

nadproże N3

balustrada h=110cm

+5.96

3,2 deska heblowana - dwukrotnie lakierowana
 2 podkładka filcowa
 20 siatka powietrzna
 22 stalowa belka stropowa IPE220(HEA220)
 10 wełna mineralna
 8 żelbetonowe płyty stropowe WPS
 2 tynk cementowo-wapienny

325

+3.65

+3.65

detal D2

+2.08

3,2 deska heblowana - dwukrotnie lakierowana
 podkładka filcowa
 siatka powietrzna
 22 stalowa belka stropowa IPE220(IPE240)
 izolujące belki słupowe
 izolujące deskowanie
 izolujący sufit
 płyty gipsowo-kartonowe RIGIPS RIGIMETR
 mocowane na konstrukcji trzypiętej
 jednoosiłkowej z profil CD 60 (4.10.20) RE/60

300

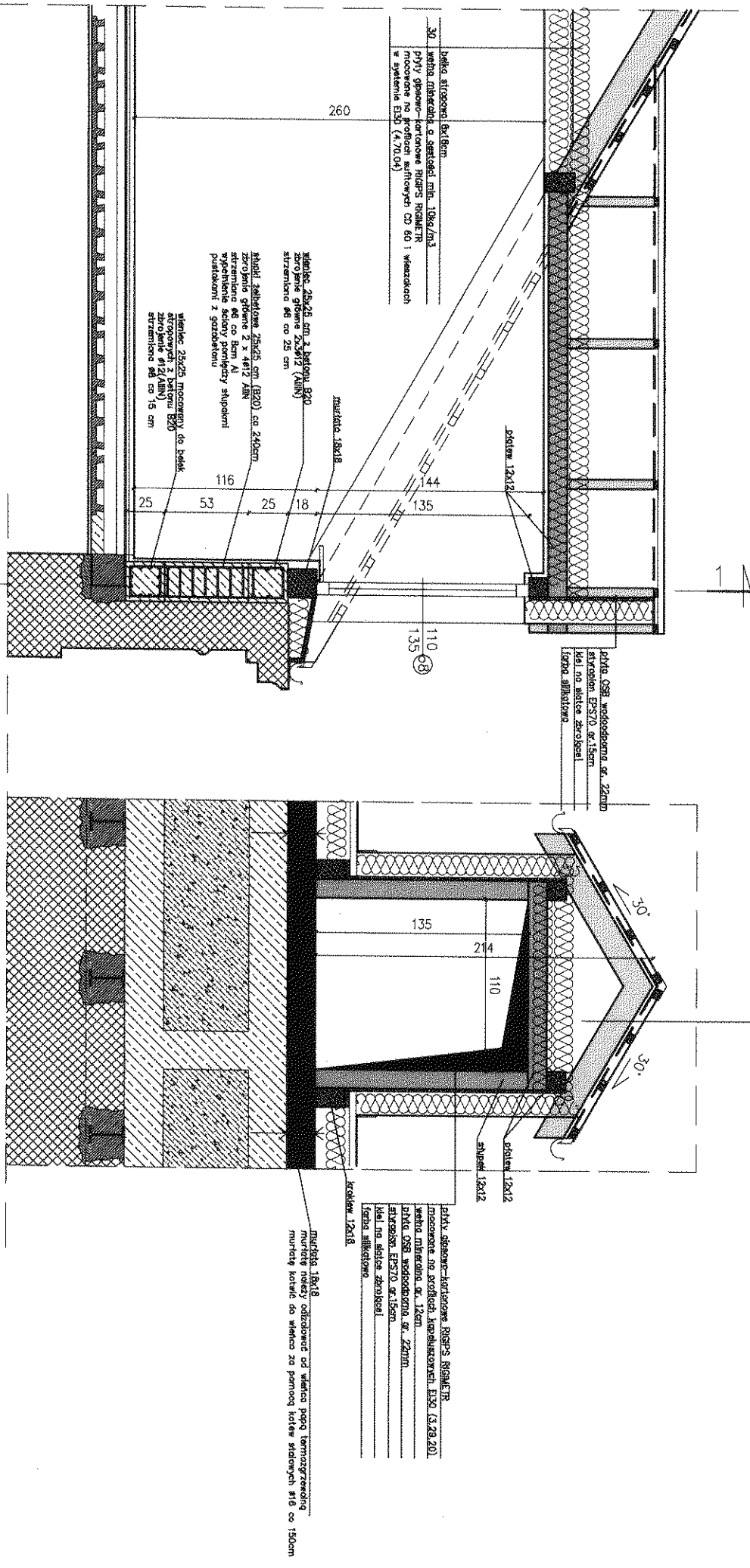
±0.00

PRZEKRÓJ A-A

Jednostka Projektowa: PPU KST WIESŁAW BRYKAŁA, 09-401 PŁOCK, UL. OKOPOWA 26/1		Nr proj. P08613	
Inwestor: WSPÓLNOTA MIESZKANIOWA BUDYNKU PRZY UL. NOWY RYNEK 2		Tytuł: PRZEKRÓJ A-A	
Temat: PROJEKT BUDOWLANY PRZEBUDOWY I NADBUDOWY BUDYNKU USŁUGOWO-MIESZKALNEGO		Projektant: mgr inż. arch. Krzysztof J. Kwiatkowski ubp. nr 70/90 Sprawdzający	
Adres Inwestycji: PŁOCK, UL. NOWY RYNEK 2 DZ. NR 278/1		mgr inż. arch. Renata M. Kwiatkowska ubp. nr 41/98 Opracowanie	
		Data: październik 2013	
		Skala: 1:50	
		Nr rys.: A08	
		mgr inż. Wiesław Brykała ubp. MA2/0360/PŁOCK/06	

PRZEKRÓJ 1-1

planie z bl. powiększoną na rąbek słupów 500x 500 mm.
 żelaz. arm. beton
 kerolbeton 2,5/25cm
 izol. akustyczna/termiczna
 kerobeton 2x12cm



30 betona żelaznego 6x18cm
 pręty gładkie o średnicy min. 10x6/2x3
 pręty gładkie - kerolbeton RIPSIS RIBNETR
 mocowane na kerolbeton RIPSIS CS 60 i wiązarkach
 w systemie ESD (A, D, CH)

wieloletnie 25x25 cm z betonem B20
 zerojone grubość 2x3x12 (AluN)
 strzemiona #8 co 25 cm
 siatki żaluziowa 25x25 cm (E20) ca. 240cm
 zerojone grubość 2 x 4x12 AluN
 strzemiona #6 co 8cm Al
 wykładanie ściepy pianisty szpakiem
 pułkarni z gładziem
 wieloletnie 25x25 mocowany do belki
 strzemiona z betonem B20
 zerojone #12/AluN 15 cm
 strzemiona #8 co 15 cm

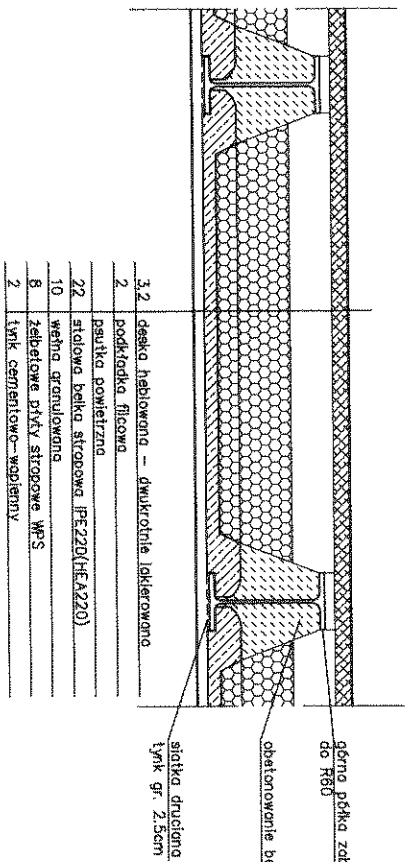
izolacja GSB niepalna gr. 22mm
 kerolbeton EPS70 gr. 15cm
 kerolbeton EPS70 gr. 15cm
 kerolbeton EPS70 gr. 15cm

beton aluminotermiczny RIPSIS RIBNETR
 mocowane na siatki kerolbeton ESD (S, D, D, D)
 wieloletnie 18x18
 siatka GSB niepalna gr. 22mm
 siatka GSB EPS70 gr. 15cm
 kerolbeton EPS70 gr. 15cm
 kerolbeton EPS70 gr. 15cm

murzynki 18x18
 murzynki nie są odłączane od wieńca przez termozłączenie
 murzynki izolacja do wieńca za pomocą kółek stalowych #8 co 15cm

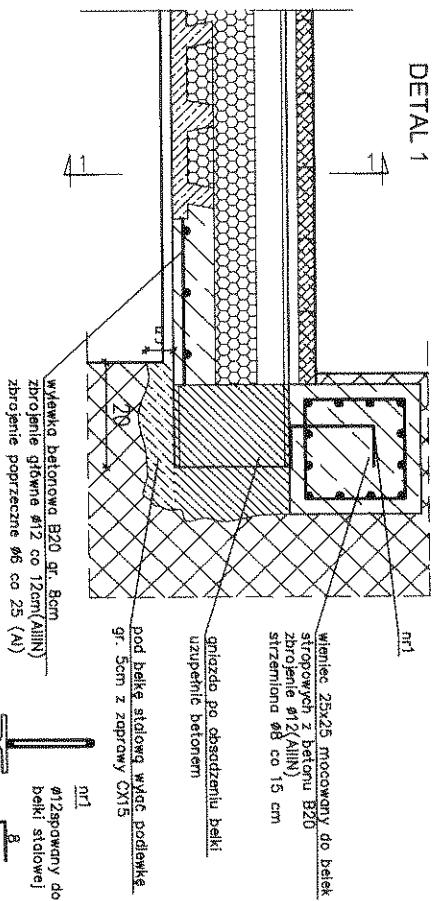
Jednostka Projektowa:		PŁOCK, UL. NOWY RYNEK 2	
Inwestor:		WSPÓLNOTA MIESZKANOWA BUDYNKU PRZY UL. NOWY RYNEK 2	
Tytuł:		PRZEKRÓJ LUKARNY	
Nr proj.:		P08613	
Adres inwestycji:		PŁOCK, UL. NOWY RYNEK 2	
DZ. NR 278/1			
Projektant:		mgr inż. Marek Budaś	
Sprawdził:		mgr inż. Marek Budaś	
Data:		październik 2013	
Skala:		1:25	
Nr rys.:		A09	

PRZEKROJ 1-1



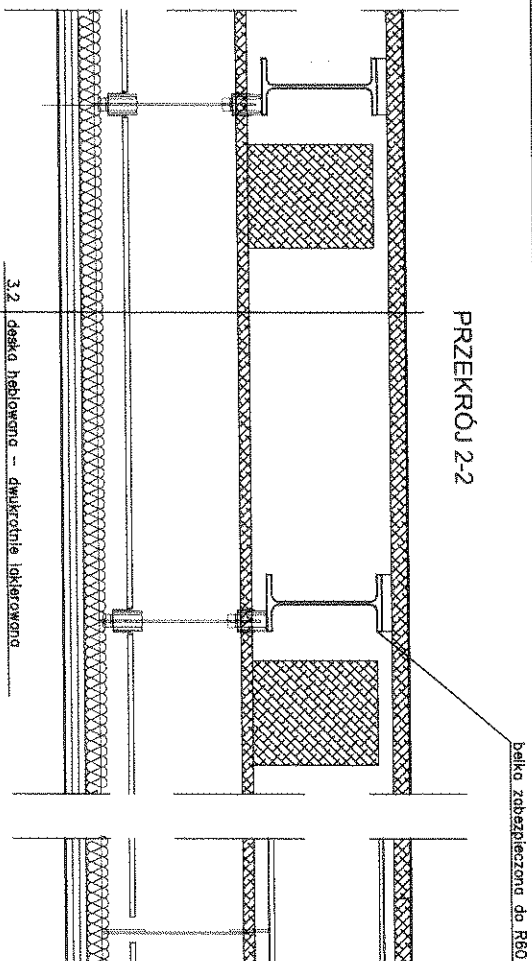
- 3.2 deska heblowana – dwukrotnie lakierowana
- 2 podkładka filcowa
- 22 pałka powleczona
- 22 stalowa belka strypowa IPE220(HEA220)
- 10 wełna granulowana
- 8 żelbetonowa płyta strypowa MP5
- 2 tynk cementowo-wapienny

DETAIL 1



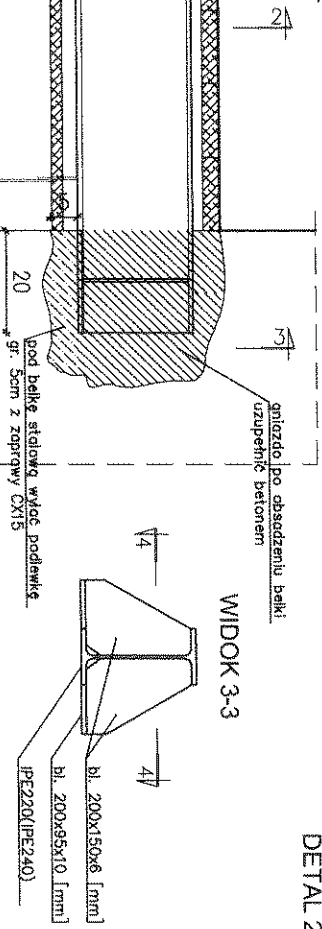
DETAIL 1

PRZEKROJ 2-2



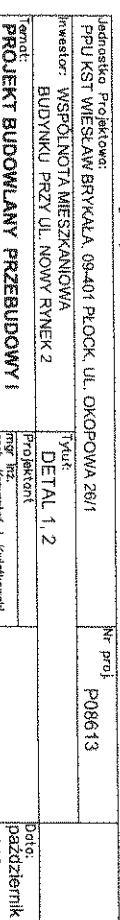
- 3.2 deska heblowana – dwukrotnie lakierowana
- 2 podkładka filcowa
- 22 pałka powleczona
- 22 stalowa belka strypowa IPE220(PE240)
- 10 wełna granulowana
- 8 żelbetonowa płyta strypowa MP5
- 2 tynk cementowo-wapienny

WIDOK 3-3



DETAIL 2

PRZEKROJ 4-4

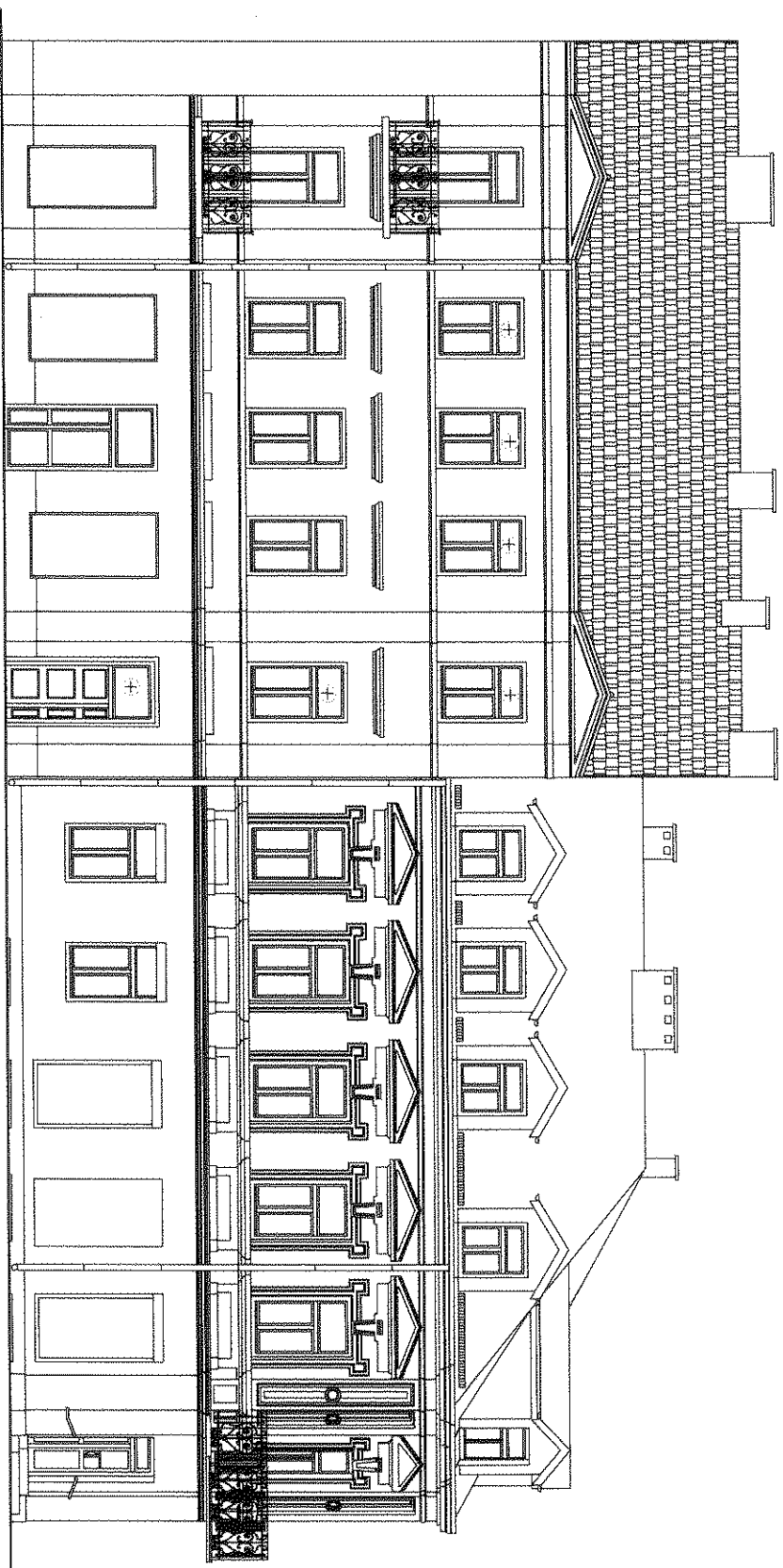


Uwaga! Po drugiej stronie belki podporcie zrealizować w sposób analogiczny

Jednostka Projektowa: PPU KST WIEŚLAW BRYKAŁA, 09-401 PŁOCK, UL. OKOPOWA 26/1		Nr proj. P08613	
Inwestor: WSPÓLNOTA MIESZKANOWA BUDYNKU PRZY UL. NOWY RYNEK 2		Typ: DETAIL 1, 2	
Tytuł: PROJEKT BUDOWLANY PRZEBUDOWY I NADBUDOWY BUDYNKU USŁUGOWO-MIESZKALNEGO		Data: październik 2013	
Adres inwestycji: PŁOCK, UL. NOWY RYNEK 2 DZ. NR 278/1		Skala: 1:10	
Projektant: mgr inż. Krzysztof J. Kwiekowski upr. nr 79/80		mgr inż. Wiesław Brykała upr. nr 41/98	
Sprawdzający: mgr inż. Rafał M. Kwiekowski upr. nr 41/98		mgr inż. MAZ/0380/PŁCK/08	
Opracowanie		Nr rys. A10	

BUDYNEK B – REMONT ELEWACJI

BUDYNEK A – NADBUDOWA I PRZEBUDOWA



+ stolarka okienna i drzwiowa do wymiany w budynku B

Nadpiszka Projektowa: PPU KST WIESŁAW BRYKAŁA, 09-401 PŁOCK, UL. OKOPOWA 28/1		Nr proj. P08613
Inwestor: WSPÓLNOTA MIESZKANOWA BUDYNKU PRZY UL. NOWY RYNEK 2		
Typ: ELEWACJA ZACHODNIA		
Temat: PROJEKT BUDOWLANY PRZEBUDOWY I NADBUDOWY BUDYNKU USŁUGOWO-MIESZKALNEGO		Data: październik 2013
Adres inwestycji: PŁOCK, UL. NOWY RYNEK 2 DZ. NR 278/1		Skala: 1:100
Projektant: mgr inż. arch. Krzysztof J. Kwidkiewicz upr. nr 70/90 Sprawdzający: mgr inż. arch. Rafał M. Kwidkiewicz upr. nr 45/98 Opiniodawca: mgr inż. Wiesław Brykała upr. NAZ/0380/PŁOCK/06		Nr rys.: A11

BUDYNEK B – REMONT ELEWACJI

BUDYNEK A – NADBUDOWA I PRZEBUDOWA

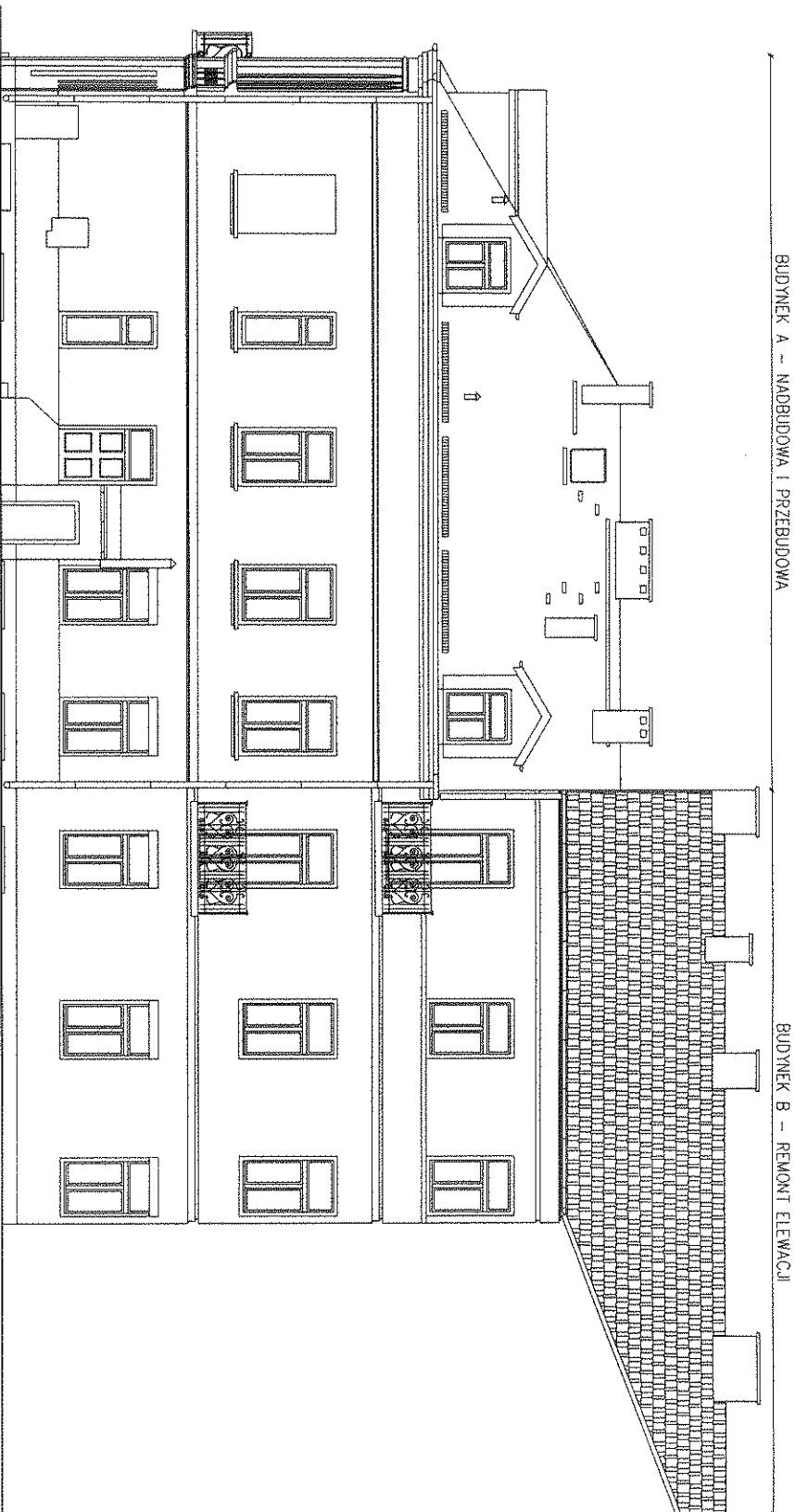


± stolarka okienna i drzwiowa do wymiany w budynku B

Jednostka Projektowa: PPU KST WIESŁAW BRYKAŁA, 09-401 PŁOCK, UL. OKOPOWA 28/1		Nr prof.:	P08613
Inwestor: WSPÓLNOTA MIESZKANIOWA BUDYNKU PRZY UL. NOWY RYNEK 2		Tytuł: ELEWACJA POŁUDNIOWA	
Temat: PROJEKT BUDOWLANY PRZEBUDOWY I NADBUDOWY BUDYNKU USŁUGOWO-MIESZKALNEGO		Data: październik 2013	
Adres inwestycji: PŁOCK, UL. NOWY RYNEK 2 DZ. NR 278/1		Skala: 1:100	
Projektant: mgr inż. arch. Krzysztof L. Kwidkowiak upr. nr 70/90		Nr rys.:	
Sprawdził: mgr inż. arch. Renata M. Kwidkowiak upr. nr 41/96		A12	
Opracowanie: mgr inż. Maciej Bąkalski upr. MAZ/0350/PCOBY/08			

BUDYNEK A – NADBUDOWA I PRZEBUDOWA

BUDYNEK B – REMONT ELEWACJI



Indywidualne Projektowanie
PPU KST WIESŁAW BRYKAŁA, 09-401 PŁOCK, UL. OKOPOWA 28/1

Investor: WSPÓLNOTA MIESZKANIOWA
BUDYNKU PRZY UL. NOWY RYNEK 2

Temat:
**PROJEKT BUDOWLANY PRZEBUDOWY I
NADBUDOWY BUDYNKU
USKŁADOWO-MIESZKALNEGO**

Adres inwestycji:
PŁOCK, UL. NOWY RYNEK 2
DZ. NR 278/1

Projektant:
mgr inż. inżynier J. Kwiatkowski
ul. nr 20/280
Sprawdzający:
mgr arch. Renata M. Kwiatkowska
ul. nr 41/39
Opis:
mgr inż. inżynier Brykała
ul. nr 442/358/703/06

Nr projektu:
P08613

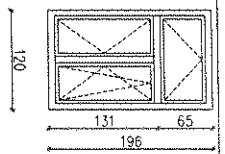
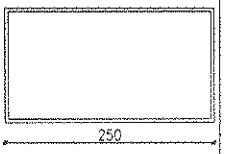
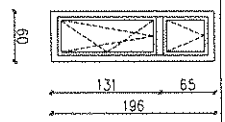
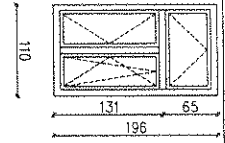
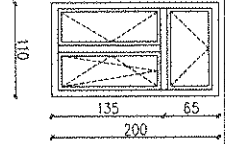
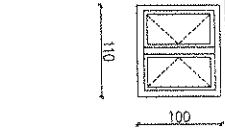
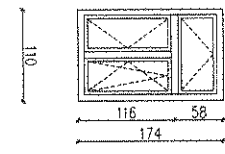
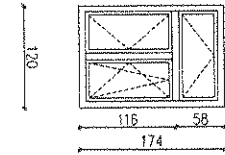
Typ:
ELEWACJA WSCHODNIA

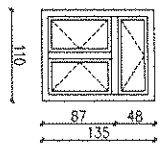
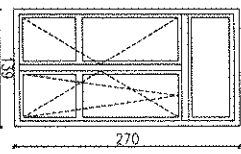
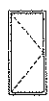
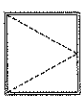

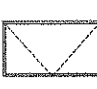
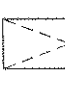
Data:
październik
2013

Skala:
1:100

Nr rys.:
A13

ZESTAWIENIE STOLARKI OKIENNEJ

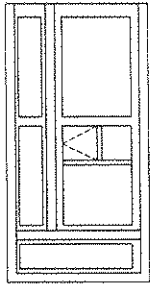
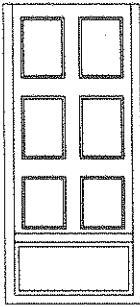
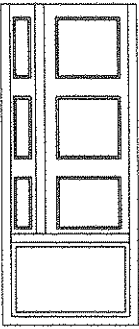

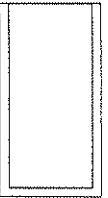
symbol	o1	o2	o3	o4	o5	o5*	o6	o7
schemat								
wymiary	szerokość 120 wysokość 196	szerokość 136 wysokość 250	szerokość 60 wysokość 196	szerokość 110 wysokość 196	szerokość 110 wysokość 200	szerokość 110 wysokość 100	szerokość 110 wysokość 174	szerokość 120 wysokość 174
ilość szt.	szt.17	szt.3	szt.2	szt.1	szt.2	szt.1	szt.1	szt.6
wyposażenie	drewniane, uchylno-rotacyjne klamka, mikrowentylacja okna (3szt) na parterze pakiet P4 wsp. U<1,1	drewniane, stałe szkło bezpieczne pakiet P4 wsp. U<1,1	drewniane, uchylno-rotacyjne klamka, mikrowentylacja okna (1szt) na parterze pakiet P4 wsp. U<1,1	PCV, uchylno-rotacyjne klamka, mikrowentylacja wsp. U<1,1	PCV, uchylno-rotacyjne klamka, mikrowentylacja wsp. U<1,1	PCV, uchylno-rotacyjne klamka, mikrowentylacja wsp. U<1,1	PCV, uchylno-rotacyjne klamka, mikrowentylacja wsp. U<1,1	PCV, uchylno-rotacyjne klamka, mikrowentylacja wsp. U<1,1

symbol	o8	ob	op	op	op	wd	wf
schemat							
wymiary	szerokość 110 wysokość 135	szerokość 139 wysokość 270	szerokość 100 wysokość 45	szerokość 90 wysokość 90	szerokość 60 wysokość 45	szerokość 66 wysokość 118	szerokość 60 wysokość 80
ilość szt.	szt.8	szt.1	szt.7	szt.3	szt.1	szt.1	szt.1
wyposażenie	drewniane, uchylno-rotacyjne klamka, mikrowentylacja wsp. U<1,1	drewniane, uchylno-rotacyjne klamka, mikrowentylacja wsp. U<1,1	drewniane, uchylne okno piwniczne	drewniane, uchylne okno piwniczne	drewniane, uchylne okno piwniczne	wyżoz dochtowy CXL66x118	wyżoz na poddasze nieużytkowe E130

Przed przystąpieniem do zamówienia wymiar sprawdzić na budowie
Przed przystąpieniem do zamówienia kolor okien uzgodnić z Miejskim Konserwatorem Zabytków

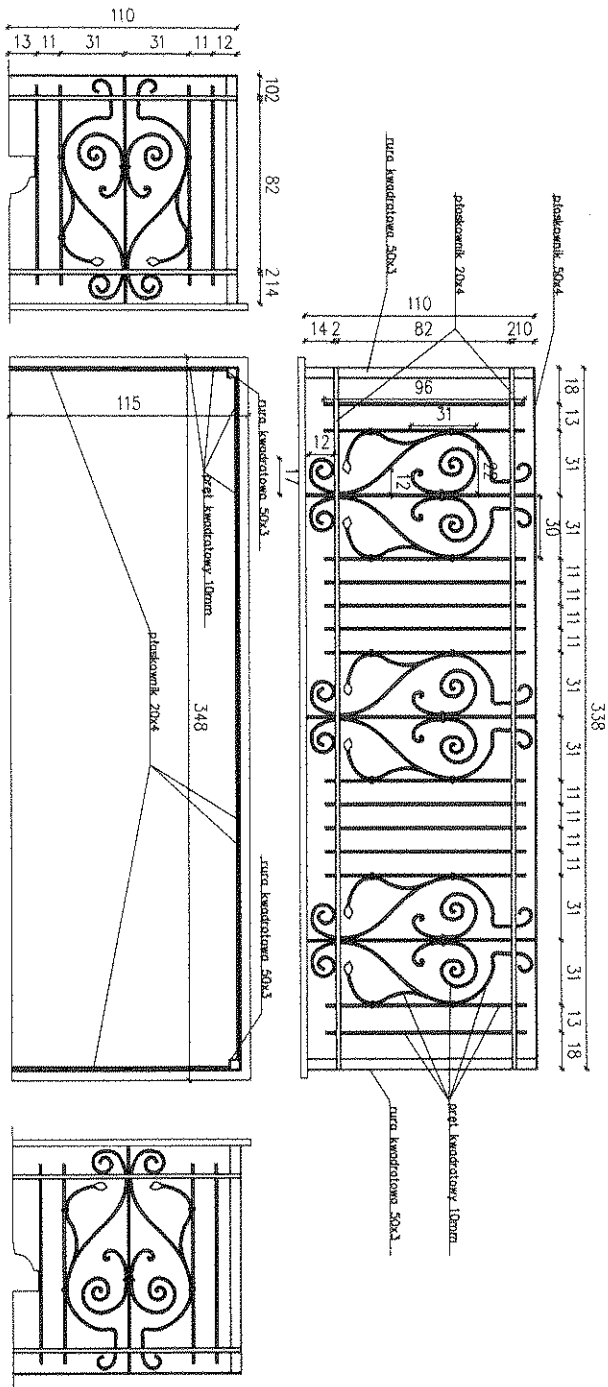
Inwestor: Zarząd Miejski w Brzykule A. 09-401 PŁOCK, UL. OKOPOWA 26/1 PRUŚCI WIEJSKI W BRZYKULACH Inwestor: WSPÓLNOTA MIESZKANOWA BUDYNKU PRZY UL. NOWY RYNEK 2		Nr projektu: P08613	
Tytuł: ZESTAWIENIE STOLARKI OKIENNEJ Projektant:		Data:	
Projekt: PROJEKT BUDOWLANY PRZEBUDOWY I NADBUDOWY BUDYNKU USŁUGOWO-MIESZKALNEGO ul. Nowy Rynek 2 PŁOCK, UL. NOWY RYNEK 2 DL. NR 278/1		Data:	
Inwestor: Zarząd Miejski w Brzykule A. 09-401 PŁOCK, UL. OKOPOWA 26/1 PRUŚCI WIEJSKI W BRZYKULACH Inwestor: WSPÓLNOTA MIESZKANOWA BUDYNKU PRZY UL. NOWY RYNEK 2		Nr rys.: A14	

ZESTAWIENIE STOLARKI DRZWIOWEJ ZEWNĘTRZNEJ

symbol	schemat	wymiary w świetle ościeży	klasa	kierunek otwieranio	ilość szt.	ilość szt.	razem	opis
D1		szer. 125(90+35) wys. 246(200+46)		prawe	1	1	1	3 zawiasy samozamykacz ukryty klamka, sztyd 2 zamki w tym jeden patentowy okienko podowcze szkło bezpieczne pakiet P4
D2		szer. 120 wys. 265(200+65)		prawe	1	1	1	3 zawiasy samozamykacz ukryty naswietle drewniane, pełne
D3		szer. 120(90+30) wys. 284(210+74)	E160	prawe	1	1	1	3 zawiasy samozamykacz ukryty klamka, sztyd wkładka - zamek
D4		szerokość 100 wysokość 200		prawe	2	2	2	3 zawiasy klamka, sztyd wkładka - zamek
D5		szerokość 90 wysokość 170		lewe	1	1	1	2 zawiasy klamka, sztyd wkładka - zamek

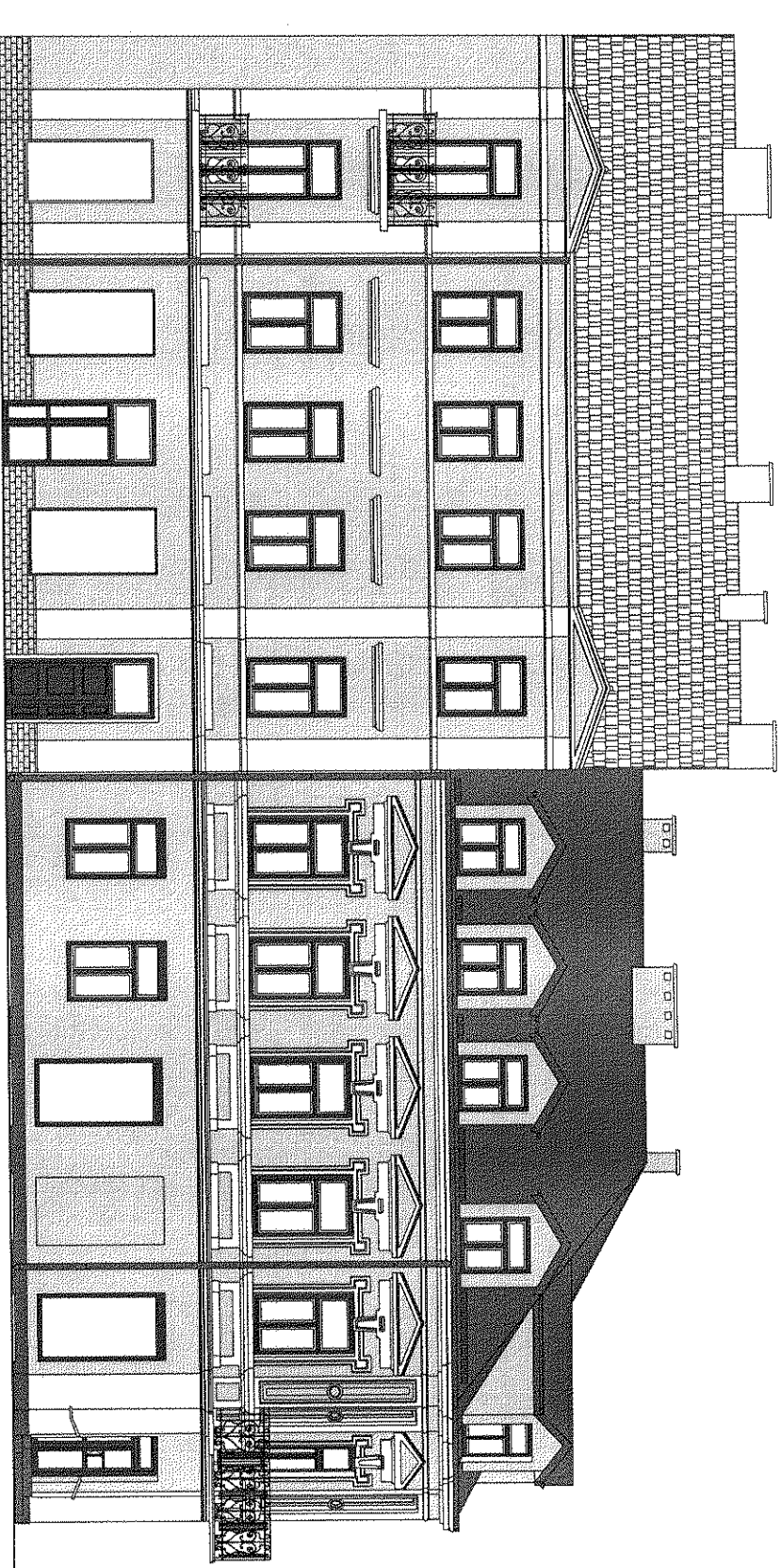
Przed przystąpieniem do zamówienia wymiar sprawdzić na budowie
Przed przystąpieniem do zamówienia uzgodnić z Miejskim Konserwatorem Zabytków
Wymiar w świetle muru dostosować do wymagań producenta drzwi

Jednostka Projektowa: PPU KST WIEŚLAW BRYKAŁA, 09-401 PŁOCK, UL. OKOPOWA 26/1		Nr prof. P08613	
Inwestor: WSPOLNOTA MIESZKANOWA BUDYNKU PRZY UL. NOWY RYNEK 2		Tytuł: ZESTAWIENIE STOLARKI DRZWIOWEJ ZEWNĘTRZNEJ	
Temat: PROJEKT BUDOWLANY PRZEBUDOWY I NADBUDOWY BUDYNKU USŁUGOWO-MIESZKALNEGO		Projektant: mgr inż. arch. Krzysztof J. Kwiatkowski ul. nr 79/90 Sprawdzający	
Adres inwestycji: PŁOCK, UL. NOWY RYNEK 2 DZ. NR 278/1		mgr inż. arch. Renata M. Kwiatkowska ul. nr 41/98 Opracowanie mgr inż. Wiesław Brykała ul. nr 0380/PŁOCK/06	
Data: październik 2013		Skala:	
Nr rys.: A15			



Uwagi!
Przed zamówieniem wymiar sprawdzić na budowie

Lecznostwo Projektowe: PPUKST WIEŚCZAW BRYKALA 09-401 PŁOCK, UL. OKOPOWA 26/1		Nr. proj. P08613	
Inwestor: WSPOLNOTA MIESZKANOWIA BUDYNKU PRZY UL. NOWY RYNEK 2			
Temat: PROJEKT BUDOWLANY PRZEBUDOWY I NADBUDOWY BUDYNKU USŁUGOWO-MIESZKALNEGO			
Adres inwestycji: PŁOCK, UL. NOWY RYNEK 2 DZ. NR 278/1			
Projektant: mgr inż. arch. Krzysztof J. Kwiatkowski upr. nr 70/99 Sprawdzający: mgr inż. mgr inż. Renata M. Kubiśkowska upr. nr 41/98 Opracowanie: mgr inż. Wiesław Brękała upr. nr 442/0380/PŁOCK/08		Data: październik 2013 Skala: 1:25 Nr rys.: A16	
Tytuł: DETAL 3 - BALUSTRADA			



STO 31336

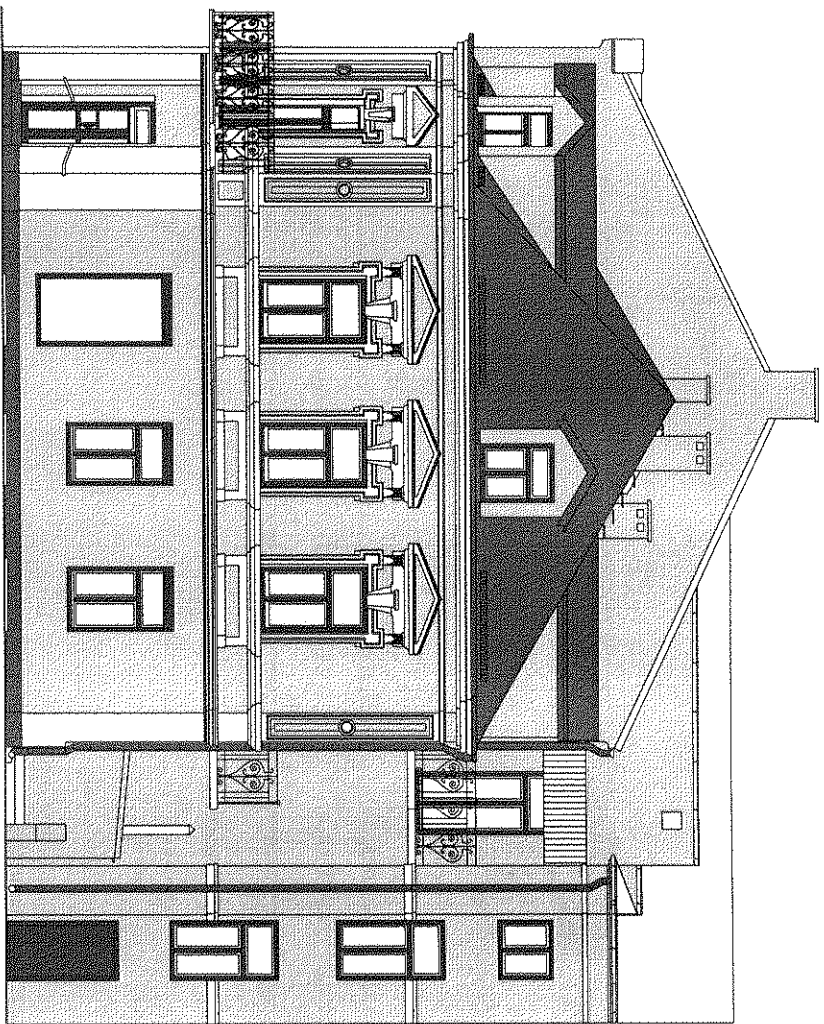
PANELE DACHOWE Z BLACHY POMIĘKANEJ RAL 7024
 ORYGINOWANIE I OBRÓBKI BLACHARSKIE RAL 7024
 COKOŁY TYNK MOZAIKOWY SZARY
 GLIFY OKIENNE, GZYMSY - BIAŁY
 STOLARKA OKIENNA - BRAZOWA

Jednostka Projektowa: PPU KST WIESŁAW BRYKAŁA, 09-401 PŁOCK, UL. OKOPOWA 28/1	Nr prof. P08613
Investor: WSPÓLNOTA MIESZKANIOWA BUDYNKU PRZY UL. NOWY RYNEK 2	
Typ: ELEWACJA ZACHODNIA-KOLORYSTYKA	

Temat: PROJEKT BUDOWLANY PRZEBUDOWY I NABUDOWY BUDYNKU USŁUGOWO-MIESZKALNEGO	Projektant: Inż. inż. Kamil Kwidłowski Inż. inż. 41/288 Sprawdzający: Inż. inż. Renata M. Kwidłowska Inż. inż. 41/288	Data: październik 2013
Adres inwestycji: PŁOCK, UL. NOWY RYNEK 2 DZ. NR 278/1	Opis: Opis: inż. Wiesław Brykała tytuł: MAZ/0380/PŁOCK/06	Skala: 1:100

Nr rys.: A17

UWAGA! RÓŻNICE KOLORÓW NA WYDRUKU WYNIKAJĄ Z RÓŻNIC KOLORYSTYCZNYCH
 PROFILI Drukarek – KOLORYSTYKA WG NUMERACJI BARW PRODUCENTA TYNKÓW.
 PRZED PRZYSTĄPIENIEM DO ZAMÓWIENIA TYNKÓW NALEŻY DOKONAĆ PROB NA OBIĘTKIE
 W PORÓZUMIENIU Z MEJSKIM KONSERWATOREM ZABYTEKÓW

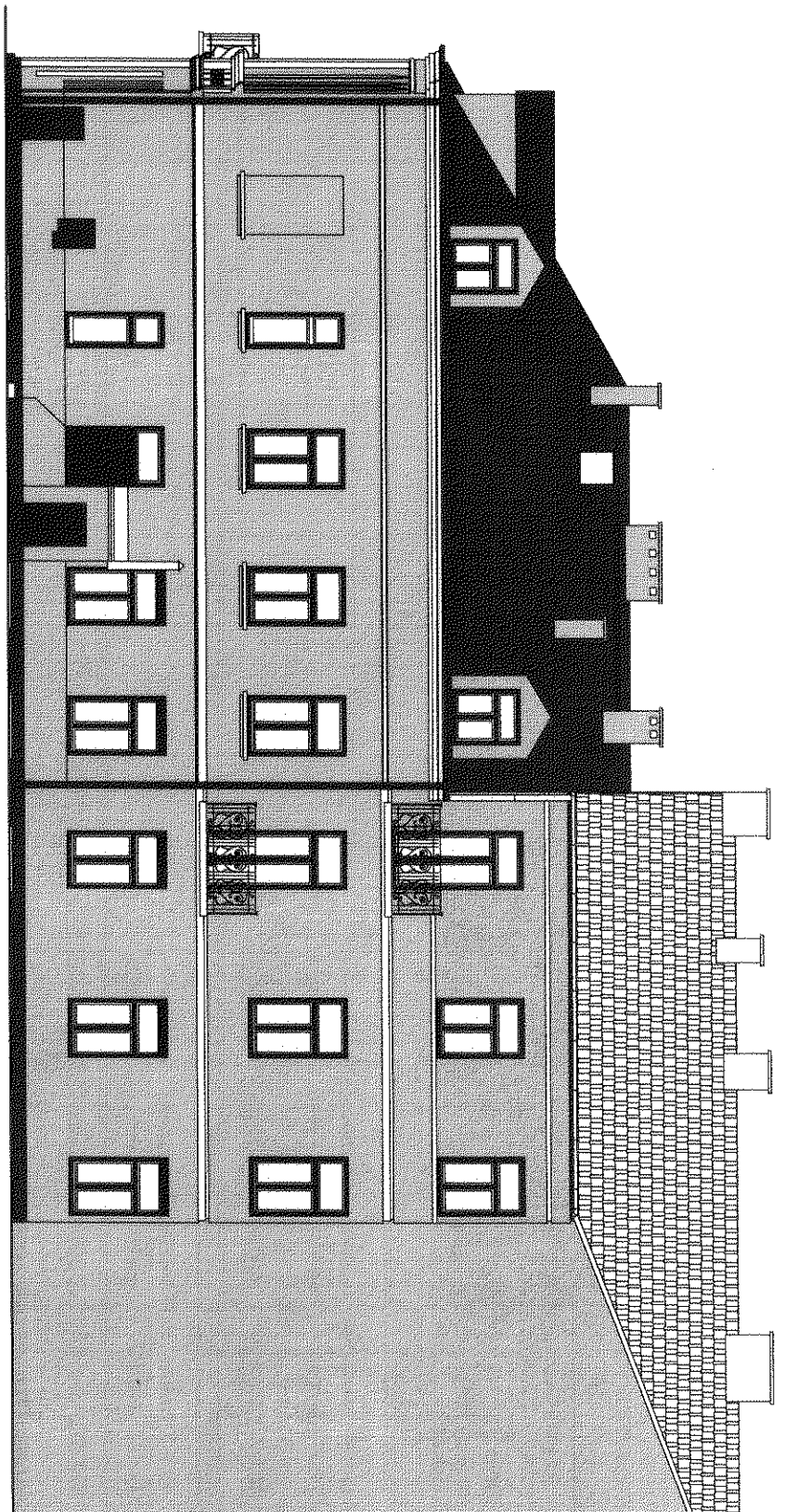


STO 31336

PANELE DACHOWE Z BLACHY POMIĘKANEJ RAL 7024
 ORYGINOWANIE I OBRÓBKĘ BLACHARSKIE RAL 7024
 COKOŁY TYNK MOZAIKOWY SZARY
 GILFY OKIENNE, GZYMSY – BIAŁY
 STOLARKA OKIENNA – BRAZOWA

Jednostka Projektowa: PPU KST WIEŚLAW BRYKAŁA, 09-401 PŁOCK, UL. OKOPOWA 26/1		Nr. prof. P08613	
Inwestor: WSPÓLNOTA MIESZKANIOWA BUDYNKU PRZY UL. NOWY RYNEK 2		Tytuł: ELEWACJA POŁUDNIOWA - KOLORYSTYKA	
Temat: PROJEKT BUDOWLANY PRZEBUDOWY I NADBUDOWY BUDYNKU USŁUGOWO-MIESZKALNEGO		Projektant: mgr inż. Renata H. Kwiatkowska ul. nr 20/90 Sprawdzający: mgr inż. pchn. Renata H. Kwiatkowska ul. nr 41/36 Opracowanie: mgr inż. Wiesław Brykała ul. nr 20/90/POK/95	
Adres inwestycji: PŁOCK, UL. NOWY RYNEK 2 DZ. NR 278/1		Data: październik 2013 Skala: 1:100 Nr rys.: A18	

UWAGA! RÓŻNICE KOLORÓW NA WYDRUKU WYNIKAJĄ Z RÓŻNIC KOLORYSTYCZNYCH
 PROFILU DRUKARZEK – KOLORYSTYKA WG NUMERACJI BARW PRODUCENTA TYNKÓW,
 PRZED PRZYSTĄPIENIEM DO ZAMÓWIENIA TYNKÓW NALEŻY DOKONAĆ PRÓB NA OBIEKCIE
 W PORÓZUMIENIU Z MIEJSKIM KONSERWATOREM ZABYTKÓW

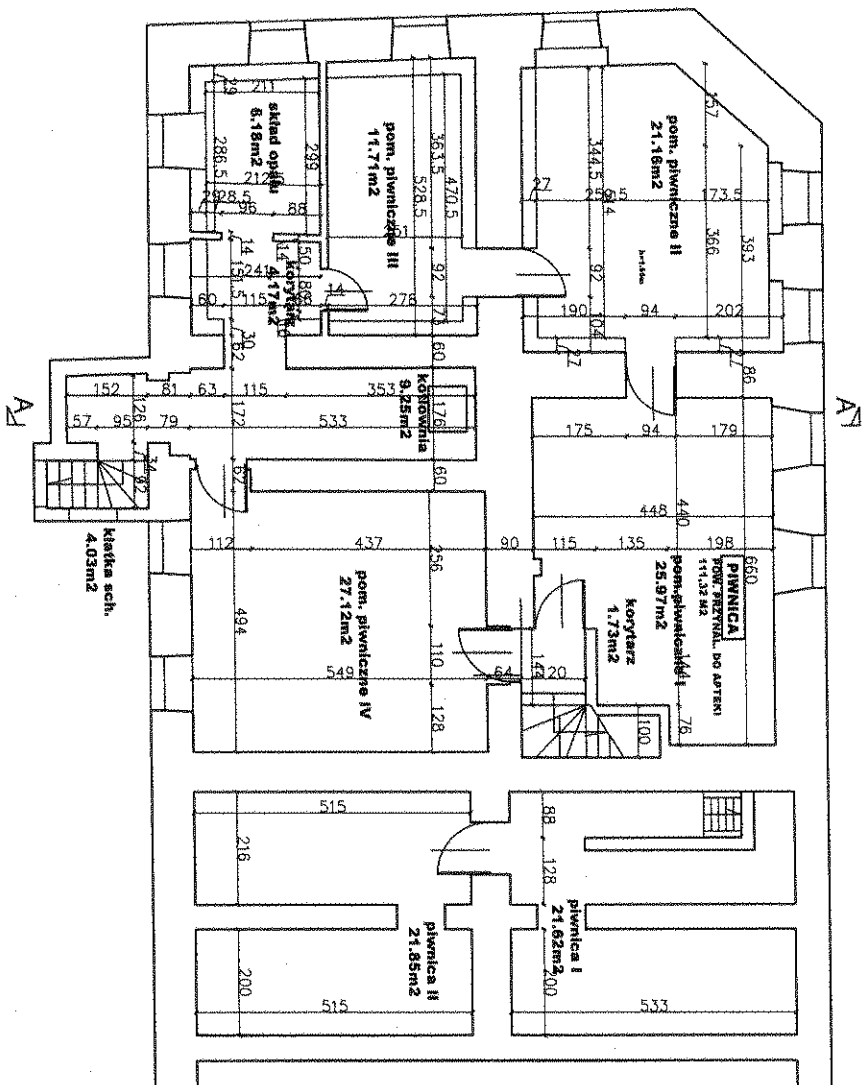


STO 31336

PANELE DACHOWE Z BLACHY POWLEKANEU RAL 7024
 ORYNNOWANIE I OBRÓBKI BLACHARSKIE RAL 7024
 COKOLY TYNK MOZAIKOWY SZARY
 CIĘFY OKIENNE, GZYMSY – BIAŁY
 STOLARKA OKIENNA – BRAZOWA

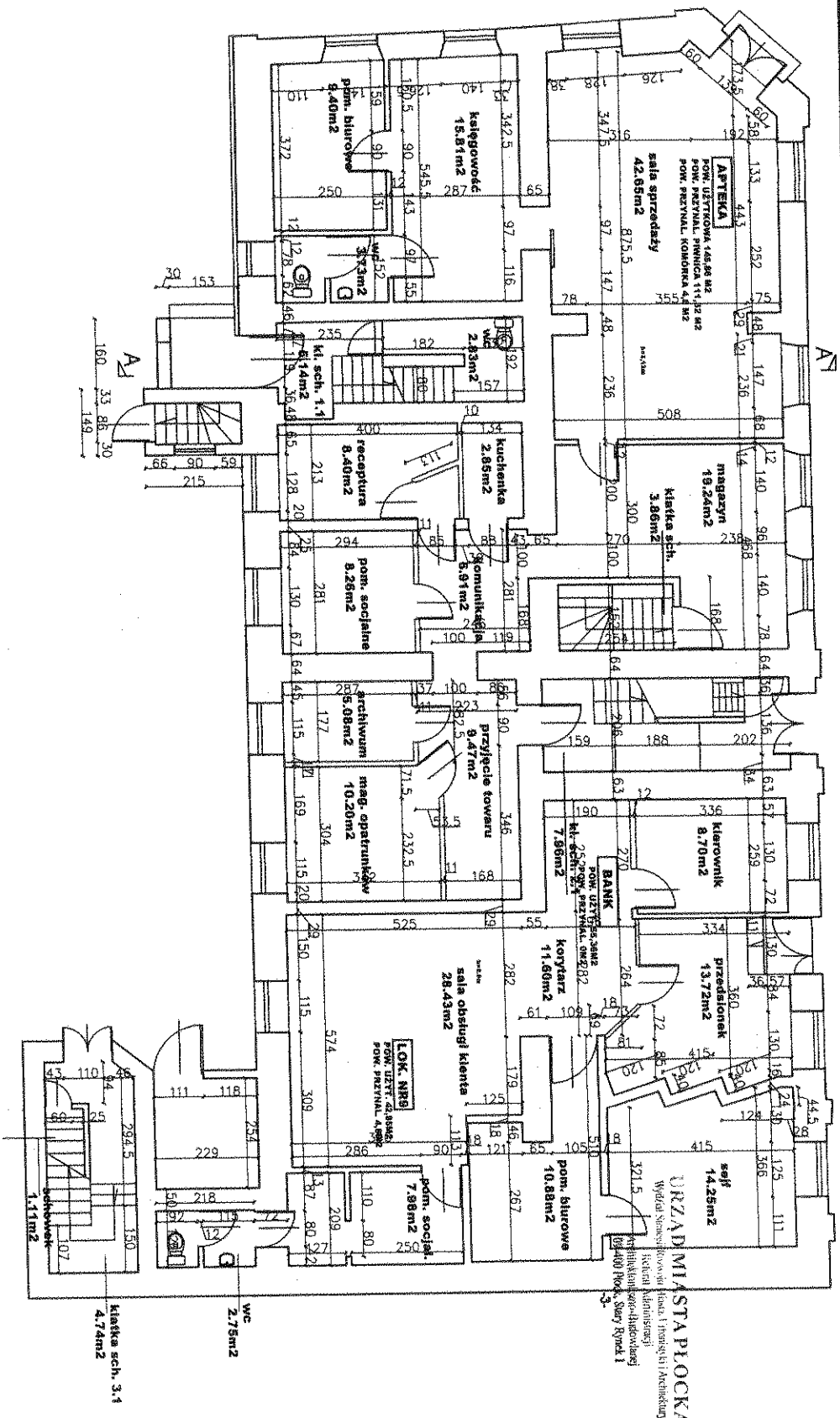
Jednostka Projektowa: PPU KST WIESŁAW BRYKAŁA, 09-401 PŁOCK, UL. OKOPOWA 26/1		Nr prot. P08613	
Inwestor: WSPÓLNOTA MIESZKANOWA BUDYNKU PRZY UL. NOWY RYNEK 2		Tytuł: ELEWACJA WSCHODNIA - KOLORYSTYKA	
Temat: PROJEKT BUDOWLANY PRZEBUDOWY I NADBUDOWY BUDYNKU USŁUGOWO-MIESZKALNEGO		Projektant mgr inż. arch. Krzysztof J. Kwidziński dpl. nr 70/90 Sprawdził mgr inż. arch. Renata M. Kwidzińska dpl. lic. 31/98 opracowanie	
Adres Inwestycji: PŁOCK, UL. NOWY RYNEK 2 DZ. NR 276/1		mgr inż. Wiesław Brykała dpl. MAZ/3560/PŁOCK/06	
		Data: październik 2013 Skala: 1:100 Nr rys.: A19	

UWAGA! RÓŻNICE KOLORÓW NA WYDRUKU WNIKAJĄ Z RÓŻNIC KOLORYSTYCZNYCH
 PROFILI DRAKAREK – KOLORYSTYKA WG NUMERACJI BARW PRODUCENTA TYNKÓW,
 PRZED PRZYSTĄPIENIEM DO ZAMÓWIENIA TYNKÓW NALEŻY DOKONAĆ PRÓB NA OBIEKTCIE
 W PORÓZUMIENIU Z MIEJSKIM KONSERWATOREM ZABYTKÓW



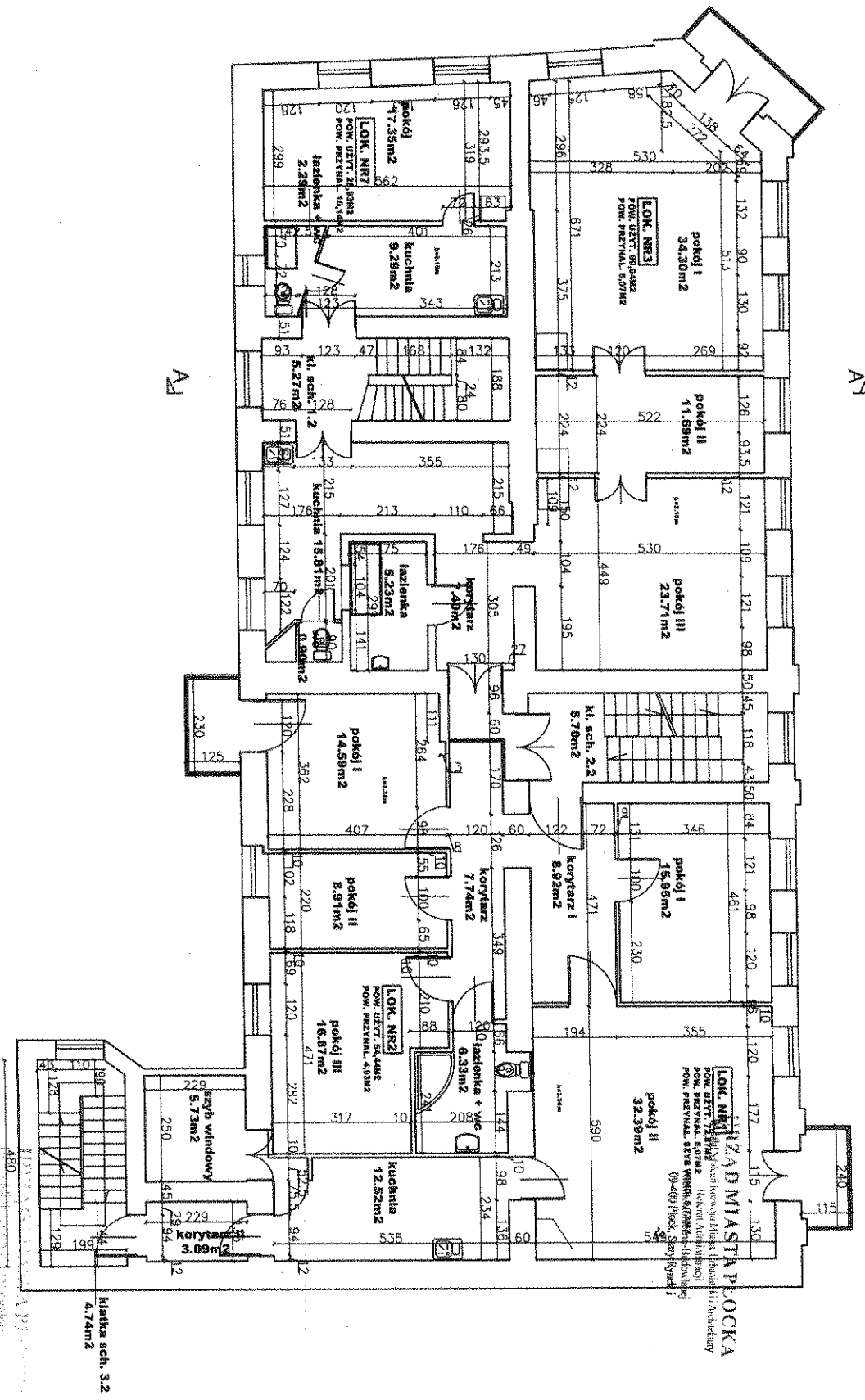
URZĄD MIASTA PŁOCKA
 Wydział Sprawy i Relacji Miasta i Miejski i Wskazy
 Biuro Administracji
 Architektoniczno-Budowlany
 09-400 Płock, Szary Konek 1
 3-

Jednostka Projektowa: PPU KST WIESŁAW BRYKAŁA 09-401 PŁOCK, UL. OKOPOWA 29/1	Nr. proj. P08613	
Investor: WSPÓLNOTA MIESZKANOWA BUDYNKU PRZY UL. NOWY RYNEK 2	Typ INWENTARYZACJA - RZUT PIWNICKI	
Teren: PROJEKT BUDOWLANY PRZEBUDOWY I NABUDOWY BUDYNKU USŁUGOWO-MIESZKALNEGO	Projektant mgr inż. Krzysztof Ł. Kalcinowski mgr inż. Andrzej K. Kwaśkowski mgr inż. Renata K. Kwaśkowska	Data: październik 2013
Adres inwestycji: PŁOCK UL. NOWY RYNEK 2 DZ. NR 278/1	Opis Sprawozdanie opz. nr 41/98 Opis mgr inż. Wiesław Brykała mgr. inż. /380/PŁOCK/96	Skala: 1:100 Nr rys.: A20

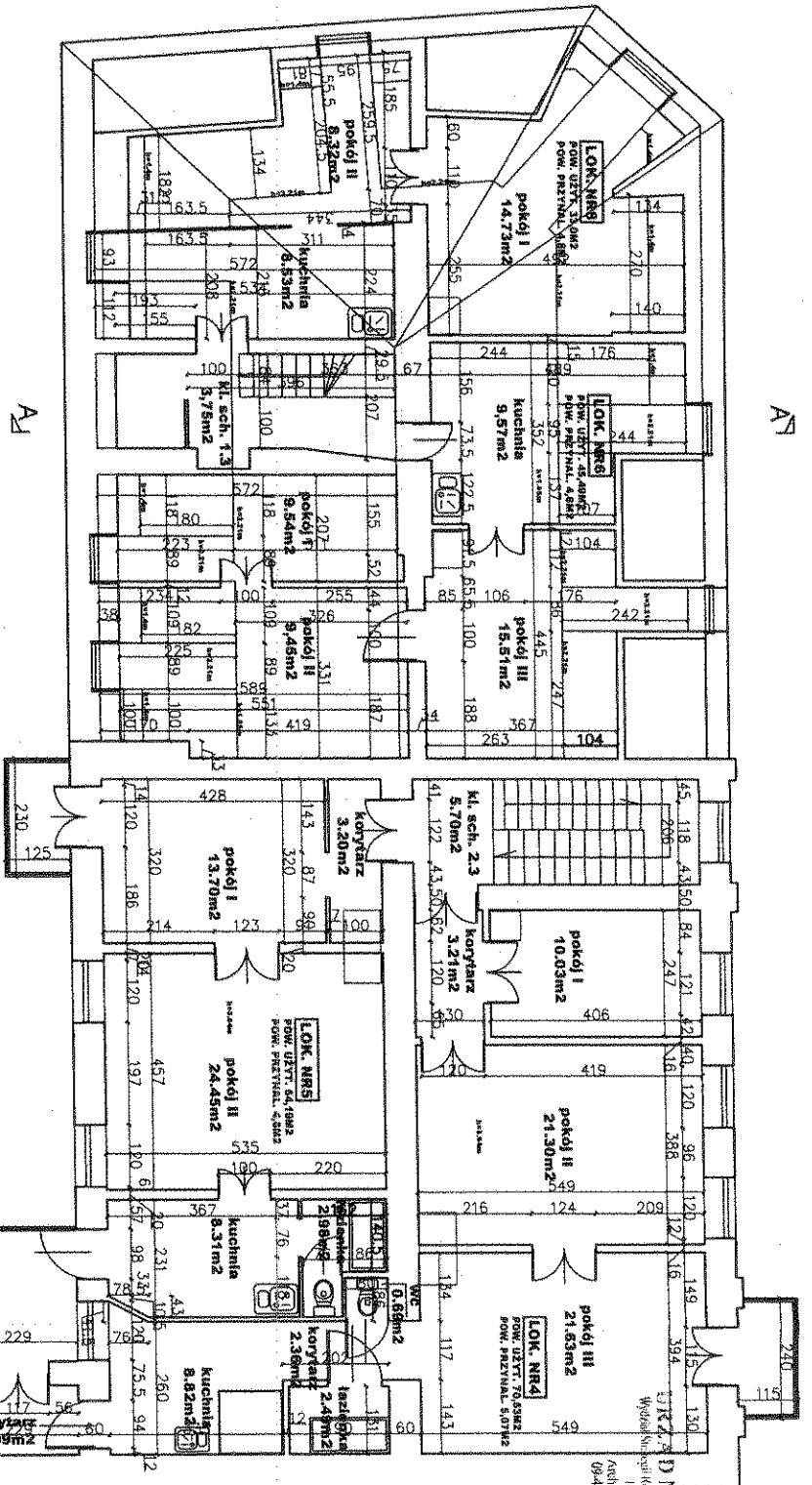


URZĄD MIASTA PŁOCKA
 Wydział Spraw Społecznych i Inwestycji i Architektury
 Biuro Inżynierskie i Architekcyjne
 ul. 400 Płock, 507 Rynek 1
 24-100 Płock, 507 Rynek 1

Zadanie Projektowe: PPU KST WIEŚLAW BRYKAŁA, 09-401 PŁOCK, UL. OKOPOWA 26/1		Nr prot.	P08613
Inwestor: WSPÓLNOTA MIESZKANIOWA BUDYNKU PRZY UL. NOWY RYNEK 2		Typ:	INWENTARYZACJA - RZUT PARTII I
Temat: PROJEKT BUDOWLANY PRZEBUDOWY I NADBUDOWY BUDYNKU USŁUGOWO-MIESZKALNEGO		Projektant:	mgr inż. arch. Krzysztof J. Kwiatkowski
Adres Inwestycji: PŁOCK, UL. NOWY RYNEK 2		mgr inż. Sprawdzający:	mgr inż. arch. Renata M. Kwiatkowska
DZ. NR 278/1		mgr inż. Opracowanie:	mgr inż. Wiesław Brykała
		Nr rys.:	A21



Jednostka Projektowa: PPU KST WIESŁAW BRYKAŁA 09-401 PŁOCK UL. OKOPOWA 28/1		Nr. proj. P08613	
Inwestor: WSPÓLNOTA MIESZKANOWA BUDYNKU PRZY UL. NOWY RYNEK 2		Tytuł: INWENTARYZACJA - RZUT PIĘTRA	
Temat: PROJEKT BUDOWLANY PRZEBUDOWY I NADBUDOWY BUDYNKU USŁUGOWO-MIESZKALNEGO		Data: październik 2013	
Adres inwestycji: PŁOCK UL. NOWY RYNEK 2 DZ. NR 278/1		Skala: 1:100	
Projektant: mgr inż. Krzysztof J. Kubiowski mgr inż. Sławomir Górczycki mgr inż. Ryszard M. Kwiatkowski mgr inż. Andrzej M. Kucharski mgr inż. Wiesław Brykała mgr inż. Andrzej Górczycki		Nr rys.: A22	



Klatka sch. 3.3
9.47m²

MIASTA PŁOCKA
Wydział Inżynierii Budowlanej i Techniki Inżynierskiej
Katedra Administracji
Instytut Inżynierii Budowlanej
09-400 Płock, Świątym Józefem 1
-3-

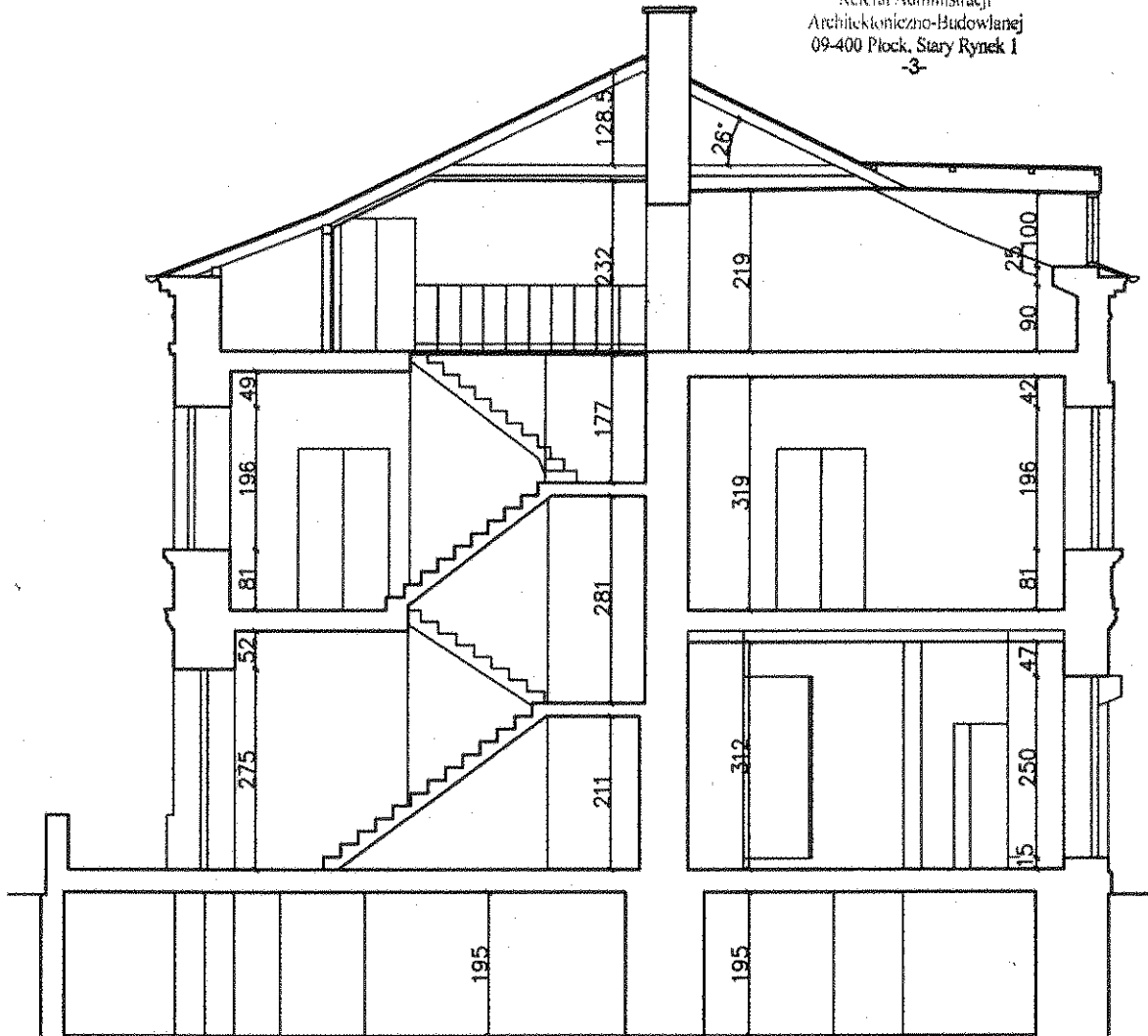
Jednostka Projektowa: PPU KST WIEŚLAWY BRYKALA, 09-401 PŁOCK, UL. OKOPOWA 28/1		Nr prof. P08613	
Inwestor: WSPOLNOTA MIESZKANOWA BUDYNKU PRZY UL. NOWY RYNEK 2		Tytuł: INWENTARYZACJA - RZUT PODDASZA/PĘTRZA	
Termin: PROJEKT BUDOWLANY PRZEBUDOWY I NADBUDOWY BUDYNKU USŁUGOWO-MIESZKALNEGO		Projektant: mgr inż. arch. Krzysztof L. Kuczkowski mgr inż. arch. Renata M. Kwiatkowska	
Adres inwestycji: PŁOCK UL. NOWY RYNEK 2 DZ. NR 278/1		Sprawdził: mgr inż. arch. Renata M. Kwiatkowska mgr inż. arch. Krzysztof L. Kuczkowski	
		Data: październik 2013	
		Skala: 1:100	
		Nr rnb: A23	

INWENTARYZACJA
Rzut poddasza/piętra
Ewentualne zmiany
Opisane w...
09-400 Płock, Świątym Józefem 1

URZĄD MIASTA PŁOCKA

Wydział Strategii Rozwoju Miasta, Urbanistyki i Architektury
 Referat Administracji
 Architektoniczno-Budowlanej
 09-400 Płock, Stary Rynek 1

-3-

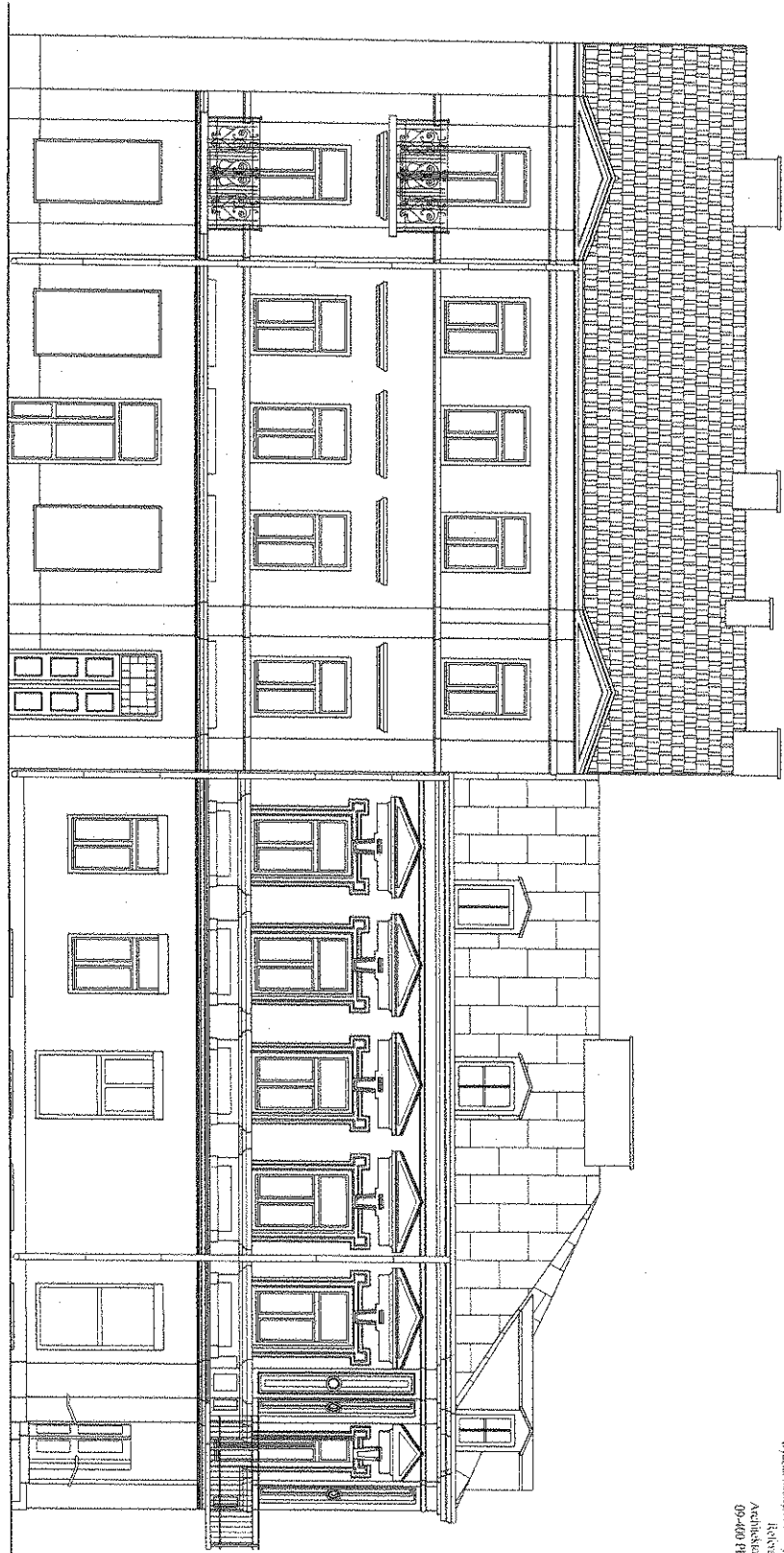


PRZEKRÓJ A-A

URZĄD MIASTA PŁOCKA
 Biuro Miejskiego Inżyniera Zabytków
 09-400 Płock, Stary Rynek 1

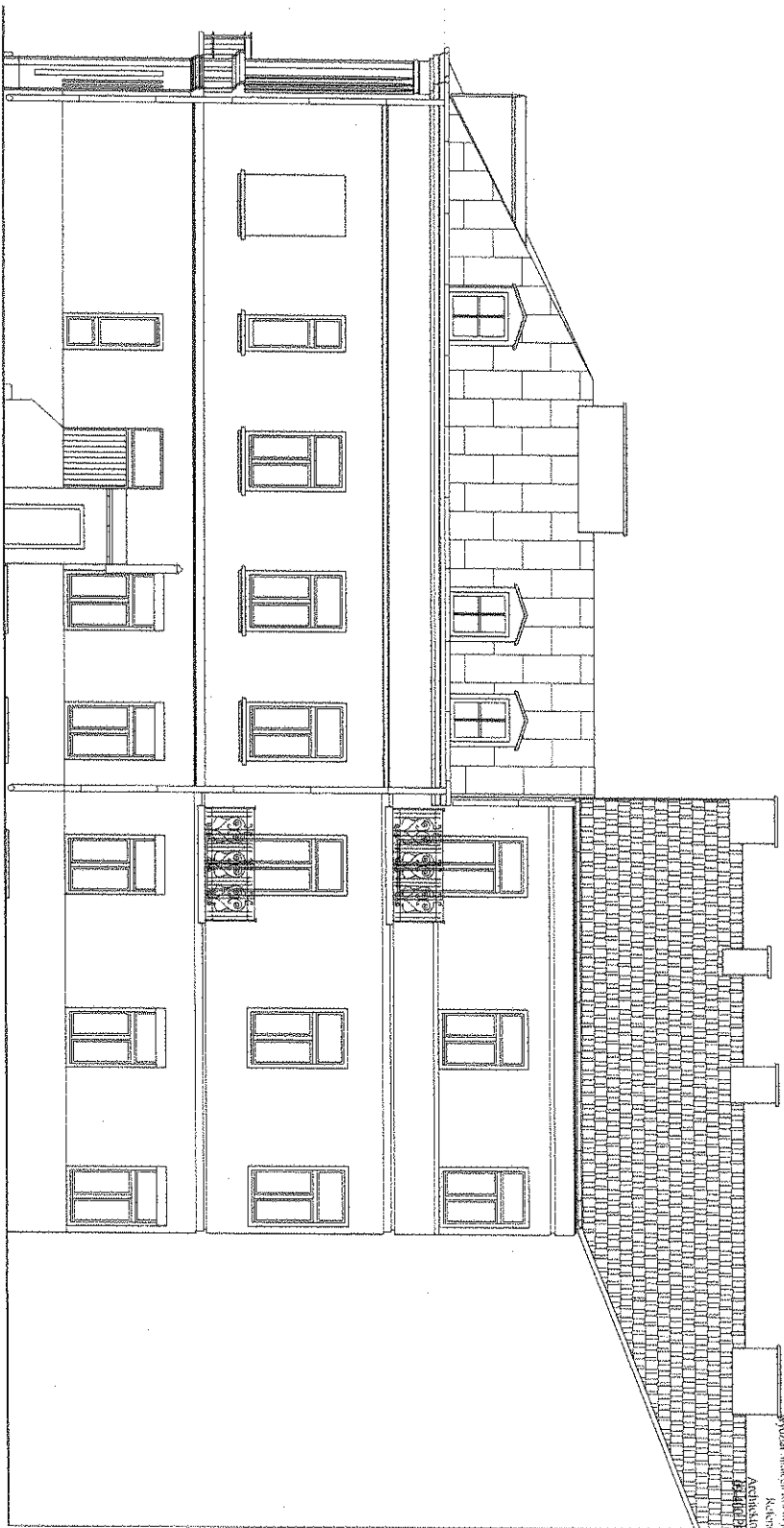
Jednostka Projektowa: PPU KST WIESŁAW BRYKAŁA, 09-401 PŁOCK, UL. OKOPOWA 26/1		Nr proj. P08613	
Inwestor: WSPÓLNOTA MIESZKANIOWA BUDYNKU PRZY UL. NOWY RYNEK 2		Tytuł: INWENTARYZACJA - PRZEKRÓJ A-A	
Temat: PROJEKT BUDOWLANY PRZEBUDOWY I NADBUDOWY BUDYNKU USŁUGOWO-MIESZKALNEGO		Projektant mgr inż. arch. Krzysztof J. Kwiatkowski upr. nr 70/90	Data: październik 2013
Adres Inwestycji: PŁOCK, UL. NOWY RYNEK 2 DZ. NR 278/1		Sprawdzający mgr inż. arch. Renata M. Kwiatkowska upr. nr 41/98 Opracowanie mgr inż. Wiesław Brykała upr. MAZ/0360/P00K/06	Skala: 1:100
			Nr rys.: A24

URZĄD MIASTA PŁOCKA
 Wydział Inżynierii Lądowej i Konsultacji Wzrosty
 Referat Administracyjny
 Architekci i inżynierowie
 09-400 Płock, Stary Rynek 1
 -3-



ANULOWANO
 10.05.2013
 10.05.2013

Jednostka Projektowa: PPU KST WIESŁAW BRYKALA, 09-401 PŁOCK, UL. OKOPOWA 26/1		Nr prot.	P09813
Inwestor: WSPÓLNOTA MIESZKANOWA BUDYNKU PRZY UL. NOWY RYNEK 2			
Tytuł: INWENTARYZACJA - ELEWACJA ZACIĄDANIA			
Projektant: mgr inż. arch. Krzysztof J. Kalkowski ul. nr 70/90 Spowadzki Rynek			
Adres inwestycji: PŁOCK, UL. NOWY RYNEK 2 DZ. NR 278/1			
Temat: PROJEKT BUDOWLANY PRZEBUDOWY I NADBUDOWY BUDYNKU USŁUGOWO-MIESZKALNEGO		Data: październik 2013	
mgr inż. arch. Rafał M. Kwiatkowski ul. nr 51/39 Opłocznik		Skala: 1:100	
mgr inż. Wiesław Brykała ul. nr MAZ/0350/PŁOCK/06		Nr rys. A25	



URZĄD MIASTA PŁOCKA
 Wydział Inżynierii Lądowej i Transportu
 Kancelaria Administracyjna
 Architekcyjny - Budowlany
 ul. Rynek 1
 Płock, Mazowieckie, 25-100

-3-

Jednostka Projektowa: PPU KST WIESŁAW BRYKAŁA, 09-401 PŁOCK, UL. OKOPOWA 26/1		Nr projektu: P08613	
Inwestor: WSPÓLNOTA MIESZKANIOWA BUDYNKU PRZY UL. NOWY RYNEK 2		Tytuł: INWENTARYZACJA - ELEWACJA WSCHODNIA	
Rodzaj projektu: PROJEKT BUDOWLANY PRZEBUDOWY I NADBUDOWY BUDYNKU USTĘGOWO-MIESZKALNEGO		Projektant: mgr inż. arch. Krzysztof J. Kubiśkowski ul. nr 78/39 Spawdzający: mgr inż. arch. Renata M. Kwaśnikowska ul. nr 41/9B Opracowanie: mgr inż. Wiesław Brykała ul. nr 278/1	
Adres inwestycji: PŁOCK, UL. NOWY RYNEK 2 DZ. NR 278/1		Data: październik 2013	
		Skala: 1:100	
		Nr rys.: A26	

11.05.2013
 11.05.2013
 11.05.2013

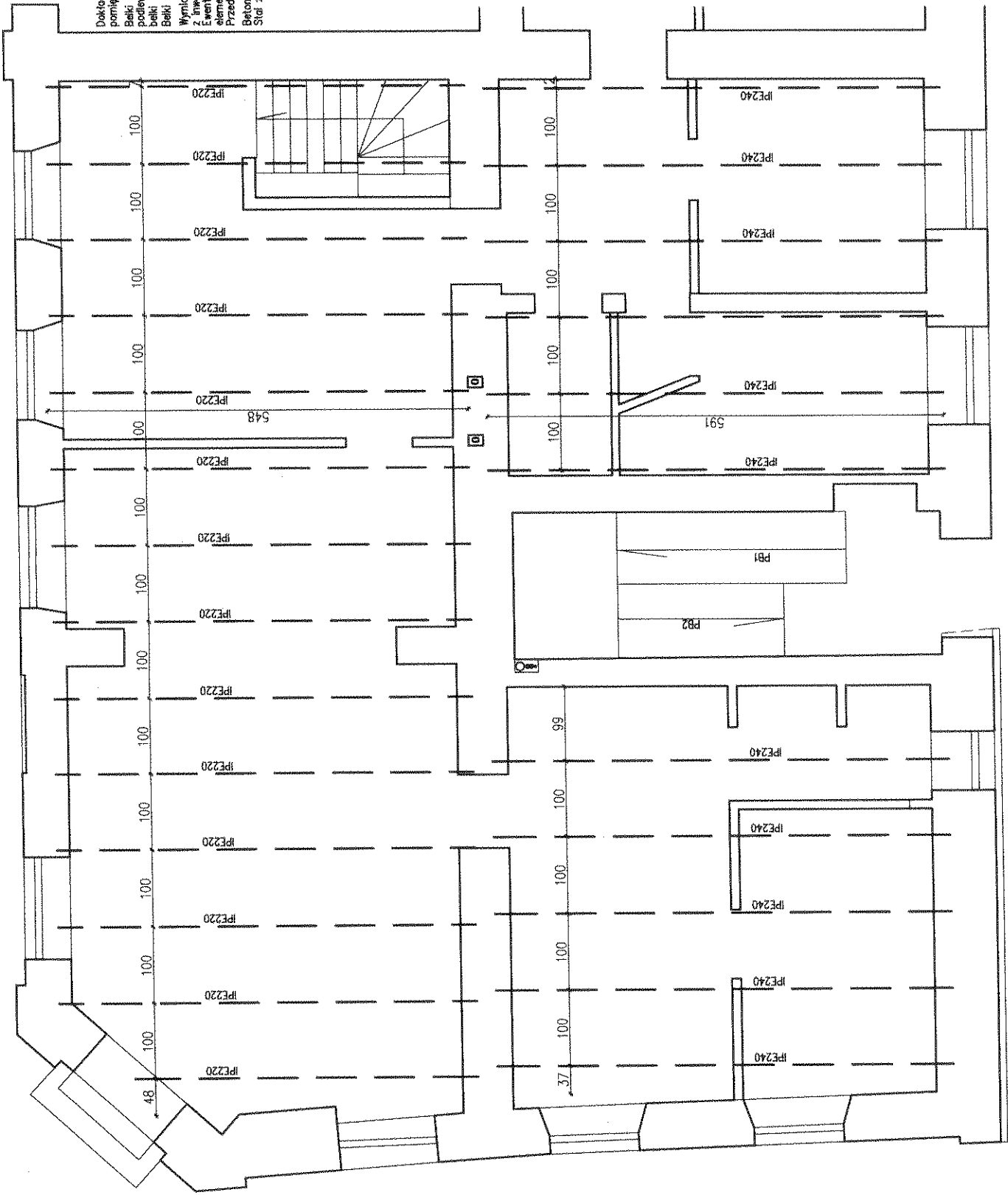
URZĄD MIASTA PŁOCKA
 Rynek Senty, Koszów Miński, I piętro, ul. Mickiewicza
 Architekci: Andrzej Budziszewski
 09-400 Plock, Senty Rynek 1
 -3-



BIURO ARCHITEKTÓW
 Andrzej Budziszewski
 ul. Mickiewicza 1
 09-400 Plock, Senty Rynek 1

Jednostka Projektowa: PPU KST WIESŁAW BRYKAŁA, 09-401 PŁOCK, UL. OKOPOWA 26/1		Nr. proj. P08613	
Investor: WSPÓLNOTA MIESZKANIOWA BUDYNKU PRZY UL. NOWY RYNEK 2		Tytuł: INWENTARYZACJA - ELEWACJA POKŁONOWA	
Temat: PROJEKT BUDOWLANY PRZEBUDOWY I NADBUDOWY BUDYNKU USŁUGOWO-MIESZKALNEGO		Projektant: Inż. inż. arch. Krzysztof J. Kwiłkowski ul. ul. 20/26 Sieradzki ul. Rynek 11, Kwiatkowsko	
Adres inwestycji: PŁOCK, UL. NOWY RYNEK 2 DZ. NR 278/1		Inż. inż. wzrost. 1,78 waga 70 kg Dane osobiste ul. ul. 20/26 ul. Rynek 11, Kwiatkowsko	
		Data: październik 2013	
		Skala: 1:100	
		Nr rys.: A27	

Dokładną lokalizację belek ustalić na budowie. Projektowane belki obszarów pomiędzy istniejącymi belkami drewnianymi.
 Belki stropowe montować w wykrutych gniazdach na podłogach z zaprawy CX15. Do czasu założenia gniazd betonem belki zabezpieczyć przed przesuszeniem.
 Belki posadzić na rzędnej +2,0m powyżej istniejących belek stropowych.
 Wymiary elementów konstrukcyjnych są wartościami iwentaryzacyjnymi. Mogą one różnić się od wartości rzeczywistych. Awanturę rysunek należy uzgodnić z wykonawcą. Wymiary elementów przy zaciąganiu i przykryciu obrotowej podporą. Przed zamontowaniem materiałów wymiary sprawdzić na budowie.
 Beton konstrukcyjny B20
 Stal zbrojeniowa: A-III (St35S) i A-III (St35S), otulinie 20mm



Adres inwestycji: PŁOCK, UL. NOWY RYNEK 2 DZ. NR 278/1		Nr rys.: K01	
Temat: PROJEKT BUDOWLANY PRZEBUDOWY I NADBUDOWY BUDYNKU USŁUGOWO-MIESZKALNEGO		Skala: 1:50	
Inwestor: WSPÓLNOTA MIESZKANOWA PPU KST WIEŚLAW BRYKAŁA, 09-401 PŁOCK, UL. OKOPOWA 26/1		Data: październik 2013	
Projektant: mgr inż. Marcin Brykał mgr inż. Marcin Brykał mgr inż. Andrzej Liszewski		Sprawdził: mgr inż. Andrzej Liszewski	
Tytuł: RZUT STROPU NAD PARTEREM 2		Nr prof.: P08613	
Jednostka Projektowa:			

Nadproża obciążone we wzniesieniu wykutych bruzdach na podwójce z zaprawy CX15. Po obsadzeniu belek i związaniu wylewki można przystąpić do prac wyburzeniowych otworu.

Nadproże N1 – 2x200 stal S235
 Nadproże N2 – 2x160 stal S235
 Nadproże N3 – 1x200 stal S235

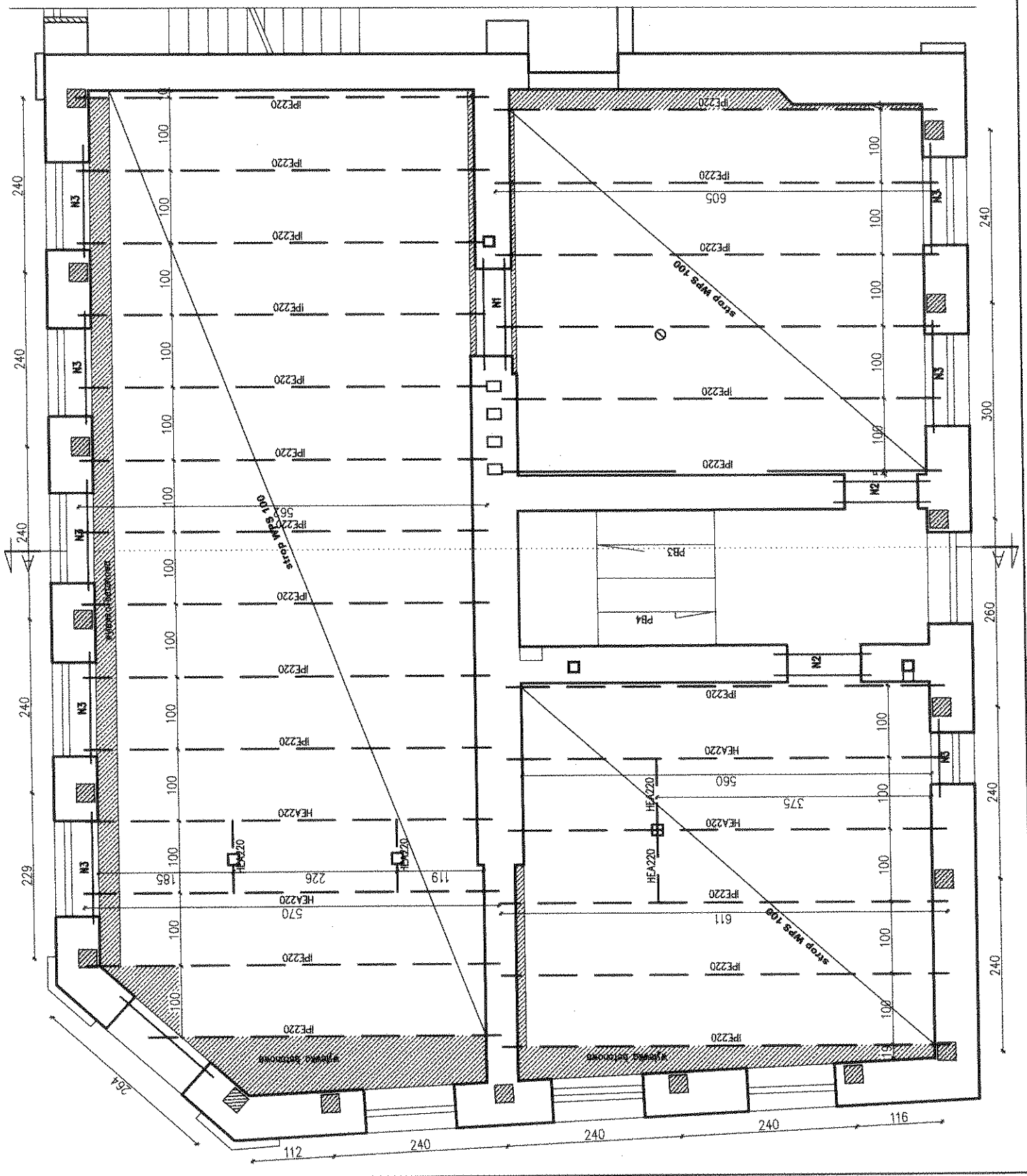
Bełki strypowe montować w wykutych gniazdach na podwójce z zaprawy CX15. Do czasu zaliania gniazd betonem bełki zabezpieczyć przed przesuwaniem.

Bełki posadzić na rzędnej istniejących belek strypowych

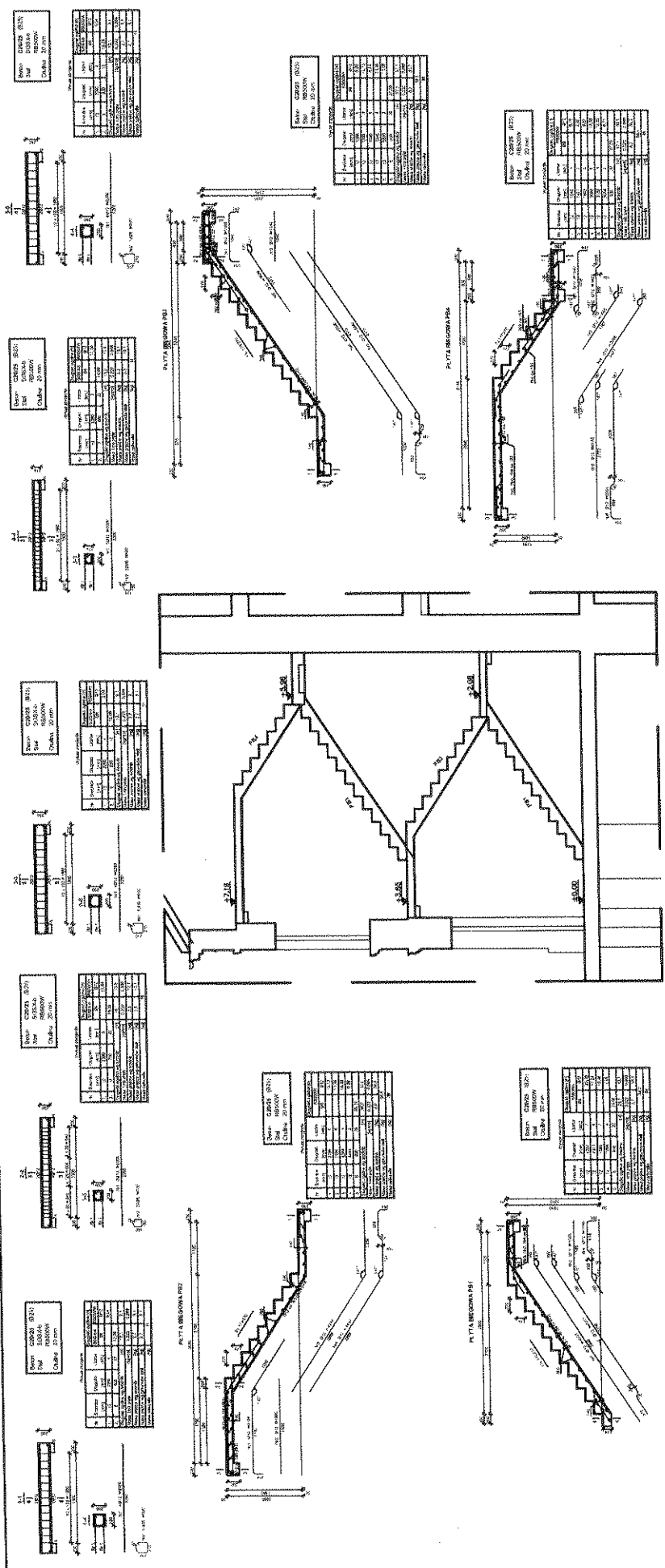
Wymiary elementów konstrukcyjnych są wartościami z inwentaryzacji. Mogą się one różnić od wartości rzeczywistych z ewentualne różnice należy uwzględnić korygując wymiary elementów przy zachowaniu przyjętych doposażeń.

Przed zamianami materiałów wymiary sprawdzić na budowie

Beton konstrukcyjny B20
 Stal zbrojeniowa: A-I (S235) i A-III (346S), otulenie 20mm

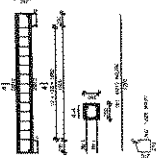


Nr rys.: K02		mjr. inż. Marek Brykacz	
Skala: 1:50		mjr. inż. Andrzej Lisowski	
Data: październik 2013		mjr. inż. Marek Brykacz	
Projektant: RZUT STROPU NAD PIETREM		mjr. inż. Marek Brykacz	
Tytuł: BUDYNKU PRZY UL. NOWY RYNEK 2		mjr. inż. Marek Brykacz	
Adres inwestycji: USŁUGOWO-MIESZKALNEGO		mjr. inż. Marek Brykacz	
Temat: PROJEKT BUDOWLANY PRZEBUDOWY I NABUDOWY BUDYNKU		mjr. inż. Marek Brykacz	
Współpraca: WSPÓLNOTA MIESZKANIOWA		mjr. inż. Marek Brykacz	
Adres inwestycji: PŁOCK, UL. NOWY RYNEK 2		mjr. inż. Marek Brykacz	
Działka: DZ. NR 278/4		mjr. inż. Marek Brykacz	
Projektant: PPU KST WISŁAW BRYKAŁA, 09-401 PŁOCK, UL. OKOPOWA 26/1		mjr. inż. Marek Brykacz	
Nr projektu: P08613		mjr. inż. Marek Brykacz	



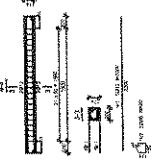
Wymiary (mm)

Symbol	Wymiar	Wartość
1
2
3
4
5
6
7
8
9
10
11
12
13
14
15
16
17
18
19
20
21
22
23
24
25
26
27
28
29
30



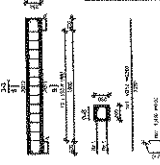
Wymiary (mm)

Symbol	Wymiar	Wartość
1
2
3
4
5
6
7
8
9
10
11
12
13
14
15
16
17
18
19
20
21
22
23
24
25
26
27
28
29
30



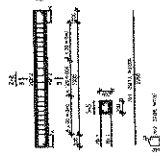
Wymiary (mm)

Symbol	Wymiar	Wartość
1
2
3
4
5
6
7
8
9
10
11
12
13
14
15
16
17
18
19
20
21
22
23
24
25
26
27
28
29
30



Wymiary (mm)

Symbol	Wymiar	Wartość
1
2
3
4
5
6
7
8
9
10
11
12
13
14
15
16
17
18
19
20
21
22
23
24
25
26
27
28
29
30



Wymiary (mm)

Symbol	Wymiar	Wartość
1
2
3
4
5
6
7
8
9
10
11
12
13
14
15
16
17
18
19
20
21
22
23
24
25
26
27
28
29
30

